








## Bulletin N° 5 – 07 mars 2024

### Résumé de la semaine :

- Météo : de l'eau pour changer....
- Situation des nappes en Vendée : l'histoire s'écrit
- Etat de remplissage des réserves du Sud Vendée : La majorité des ouvrages à capacité utile

### Prévisions météorologiques : retour de la pluie

	Jeu 07/03	Ven 08/03	Sam 09/03	Dim 10/03	Lun 11/03	Mar 12/03	Mer 13/03
<b>Ste Gemme la Plaine</b>							
<b>T° min /max (°C)</b>	3/12	5/10	07/11	05/11	07/12	09/14	08/14
<b>Pluie (mm)</b>	0	2.4	7.4	0	0.5	2.9	0

Un temps toujours aussi mitigé sur le département avec des précipitations régulières qui maintiennent une humidité assez élevée sur le terrain et donc sur les milieux aquatiques.

Temps gris et températures de saison pour les 7 prochains jours ; pas de réelles conditions séchantes à attendre...

### Etat des nappes au 5 mars : l'histoire s'écrit...

Le moindre millimètre de précipitations se traduit sur les milieux directement avec des hausses de débits des cours d'eau ou bien une remontée des nappes sur le département.

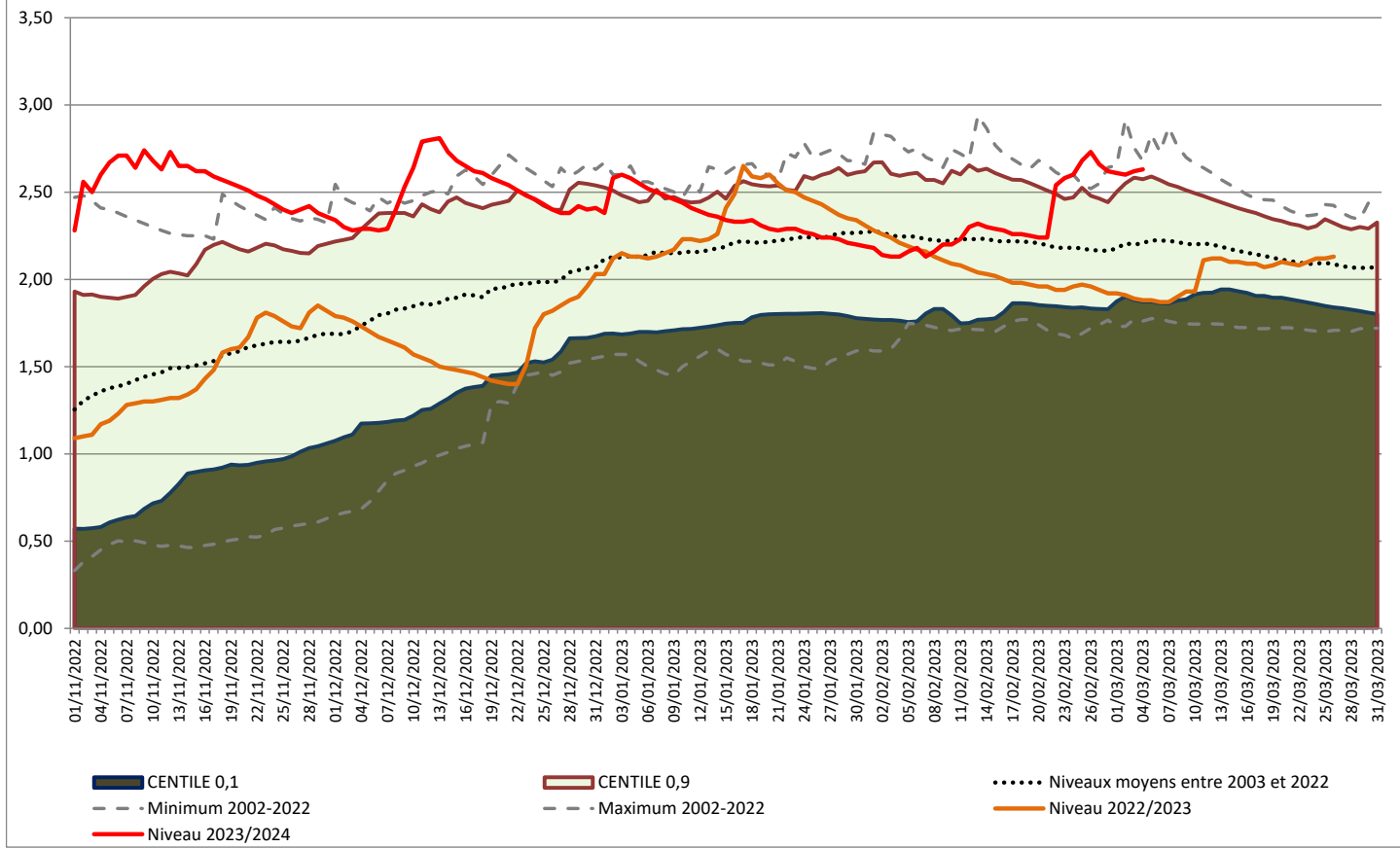
Le niveau de saturation des sols est tel que la réactivité est immédiate. Sans surprise les nouvelles dégradations qui se sont succédées depuis 10 jours ont de nouveau accentué les niveaux piézométriques des nappes de bordure du Marais Poitevin avec des débordements visibles partout en plaine en ce début mars. Actuellement, pour début mars, certains indicateurs sont à des niveaux parmi les plus hauts jamais enregistré depuis le début de leur suivi !

Cette situation est d'autant plus remarquable par sa durée. Tous les indicateurs de référence de la nappe du DOGGER témoignent de niveaux moyens 2023-2024 nettement au-dessus de la moyenne (2003-2022) et cela depuis le 1<sup>er</sup> novembre 2023.

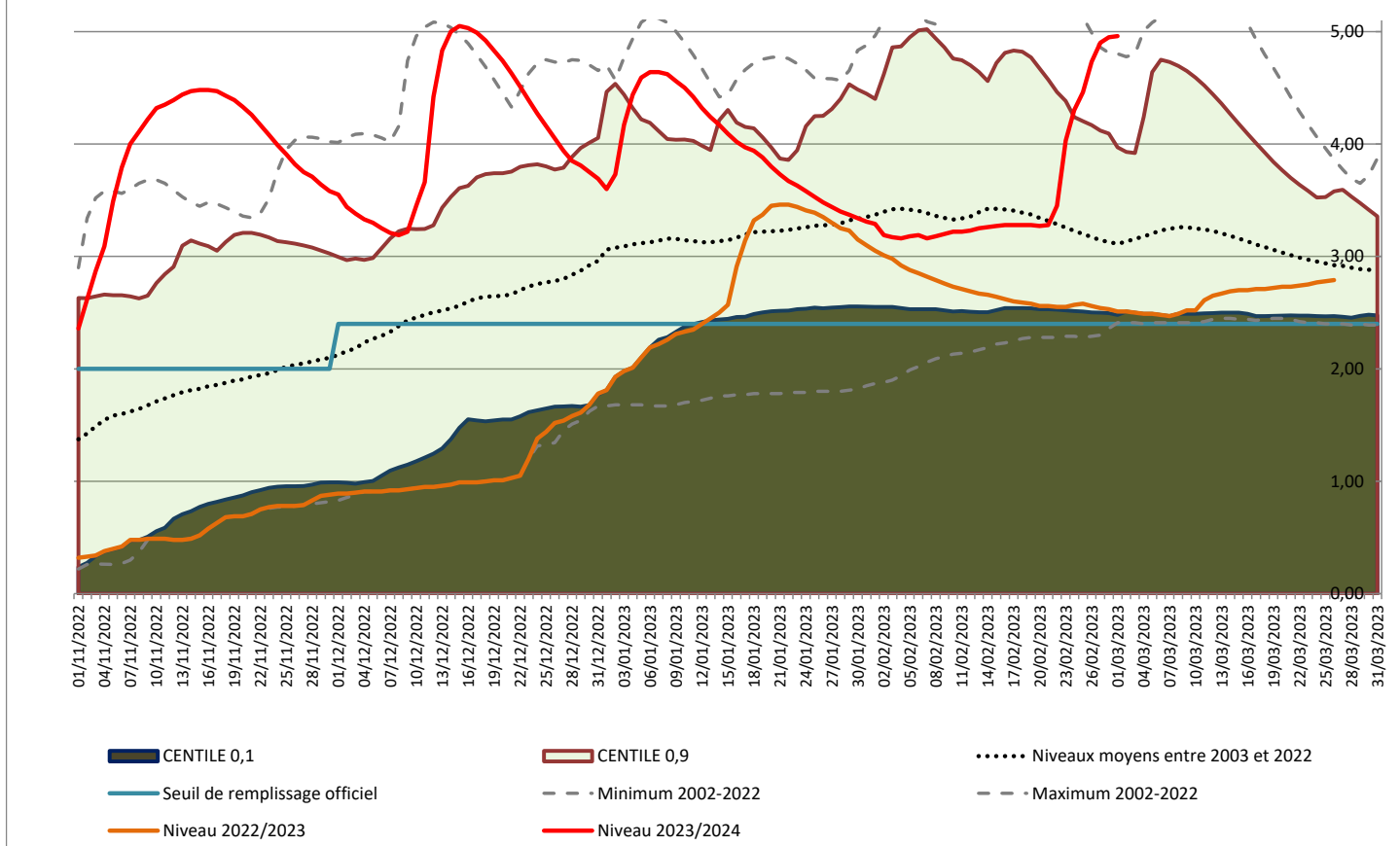
Résumé dans le tableau ci-dessous :

Indicateur piézométrique nappe du DOGGER	Niveau piézo moyen du 1 <sup>er</sup> novembre 2023 au 4 mars 2024 (m NGF)	Niveau piézo moyen du 1 <sup>er</sup> novembre 2003 au 4 mars 2024 (m NGF)	Ecart en m NGF
Longeville sur Mer	2.43	1.96	+ 0.47
Luçon	3.88	2.72	+ 1.16
St Aubin la Plaine	4.49	3.00	+ 1.49
Le Langon	2.60	2.15	+ 0.45
Doix	3.13	2.34	+0.79

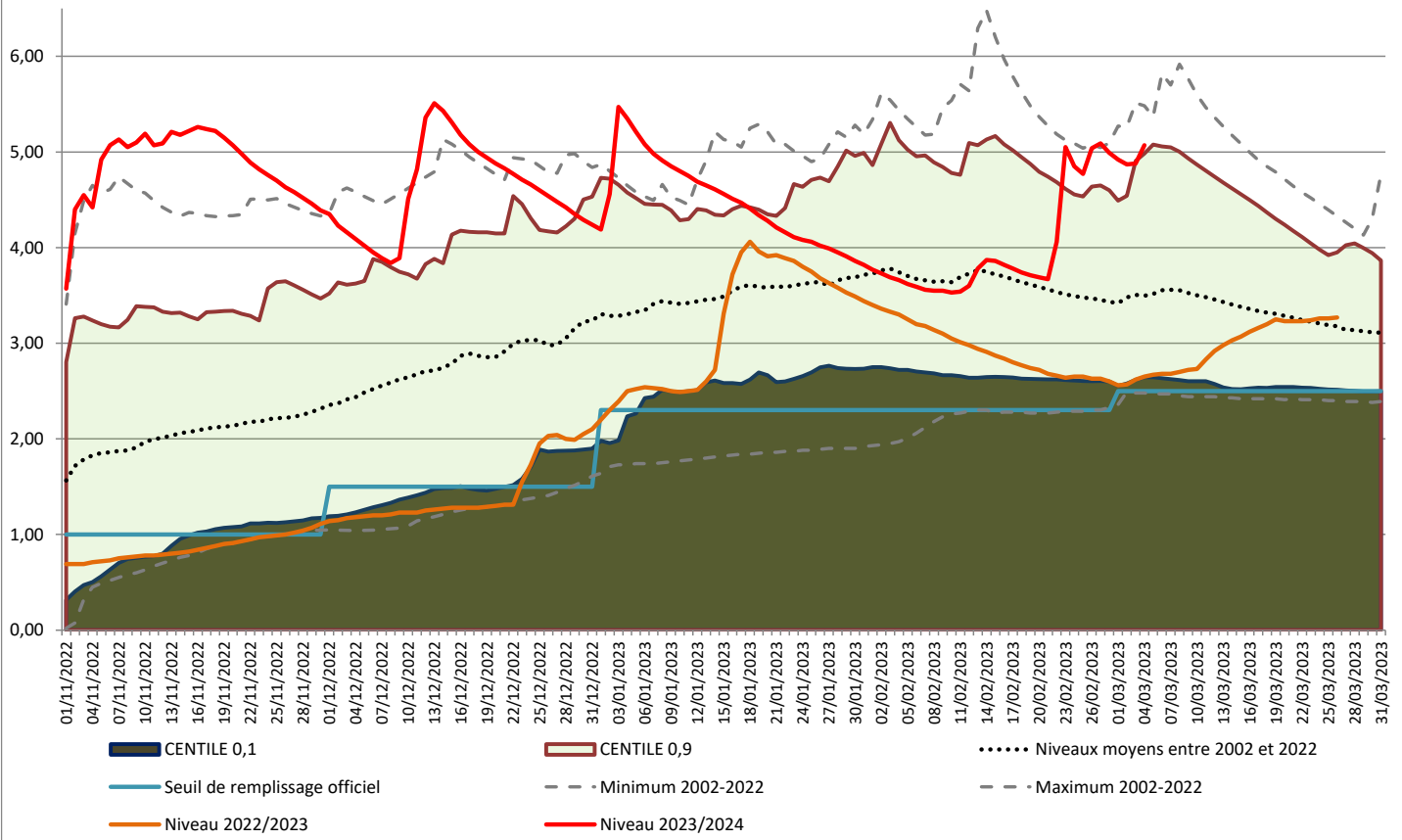
### Piézomètre de Longeville sur mer - MP12.1 - Période du 01/11 au 31/03



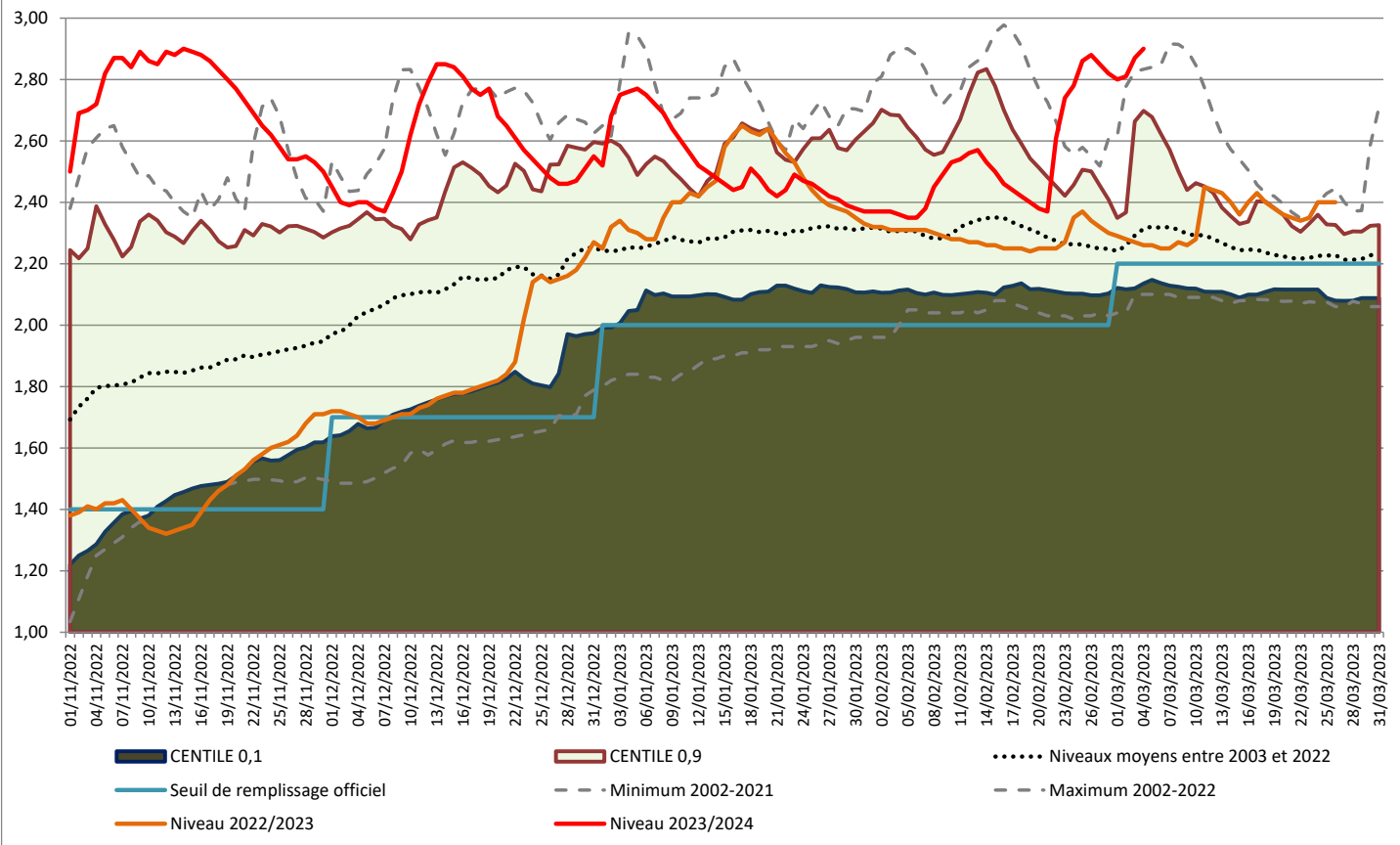
### Piézomètre de Luçon - MP12.2 - Période 01/11 au 31/03



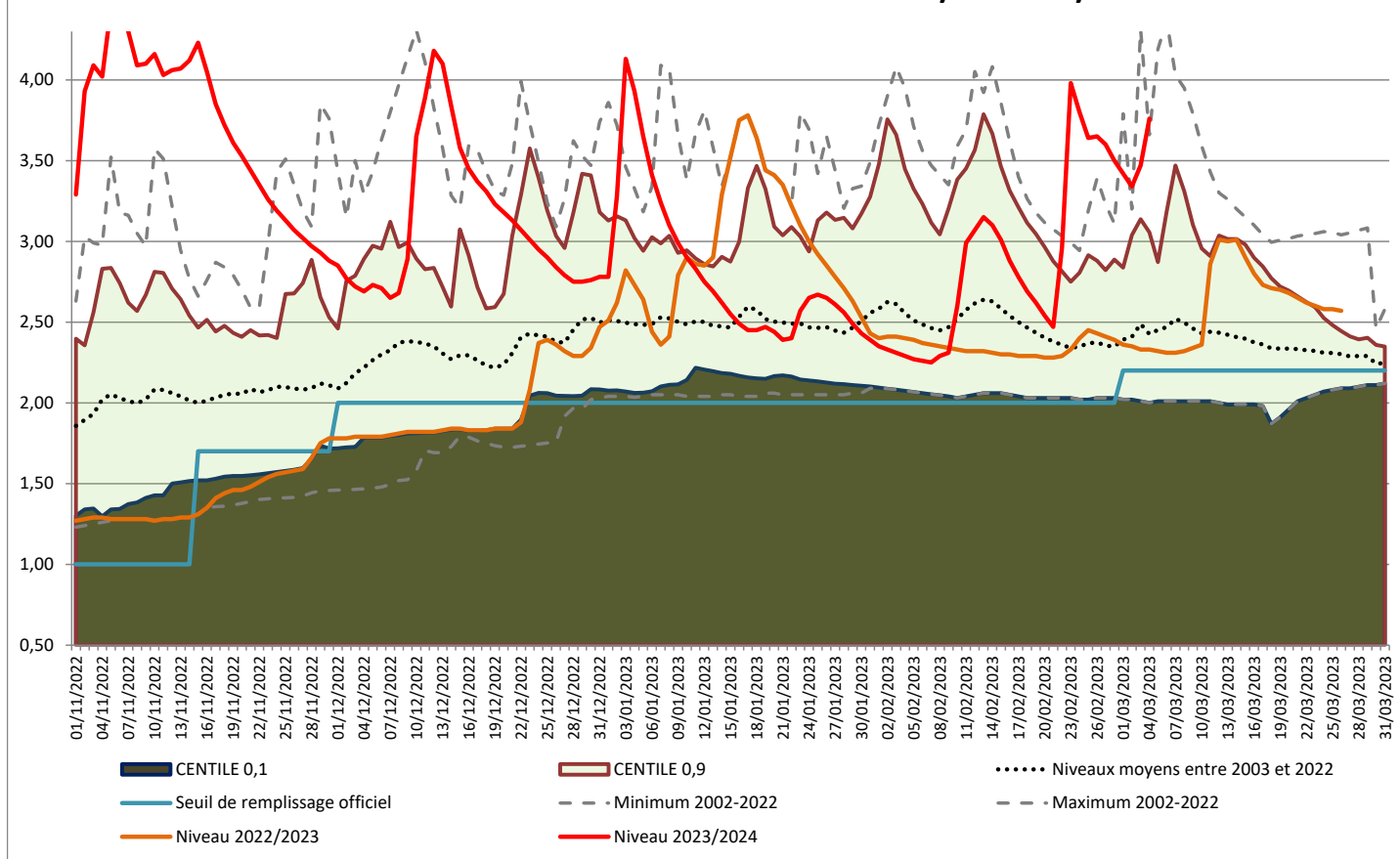
### Piézomètre de St Aubin la Plaine - MP13.1 - Période du 01/11 au 31/03



### Piézomètre du Langon - MP13.2 - Période du 01/11 au 31/03



### Piézomètre de Doix - MP 13.3 - Période du 01/11 au 31/03

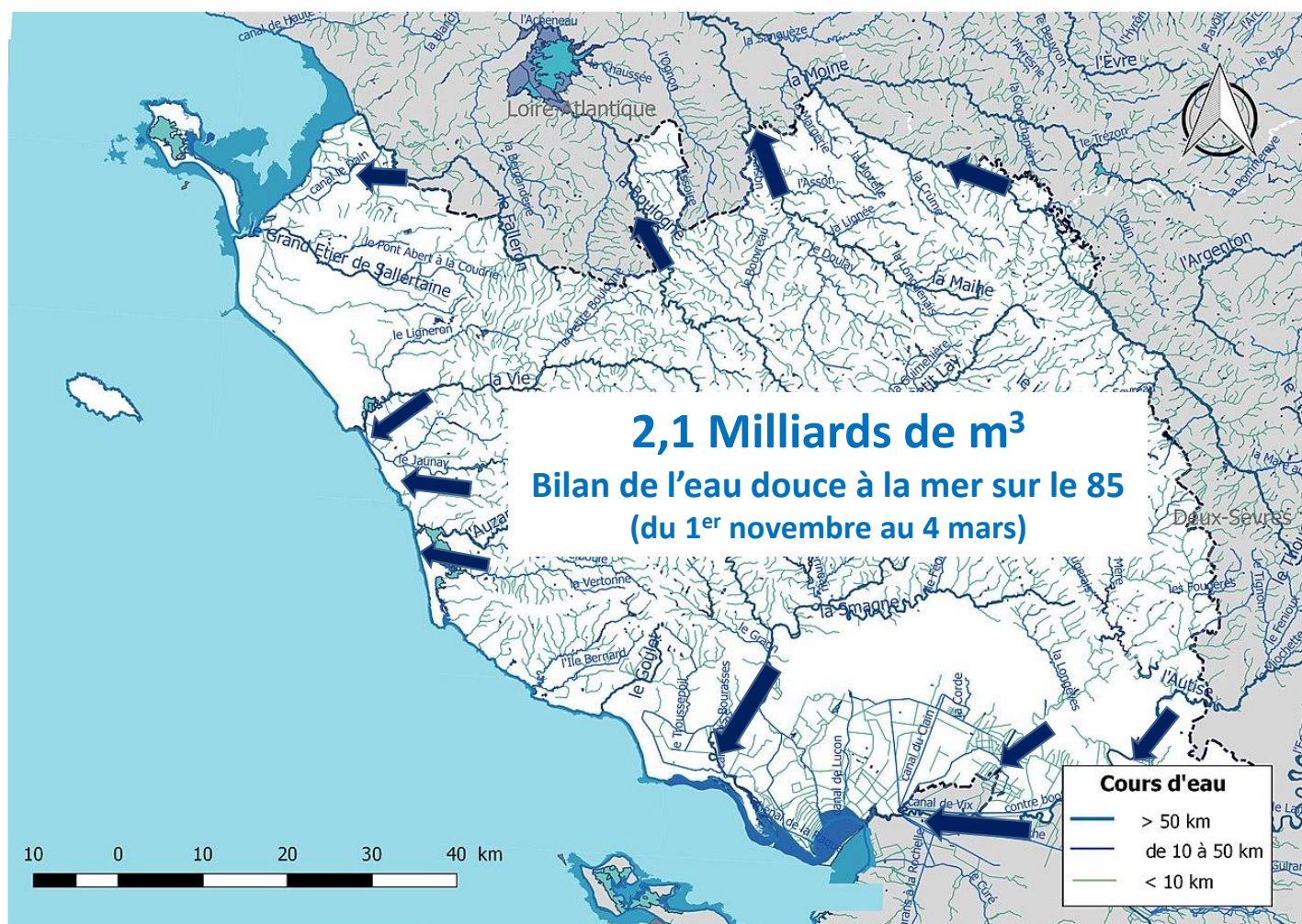
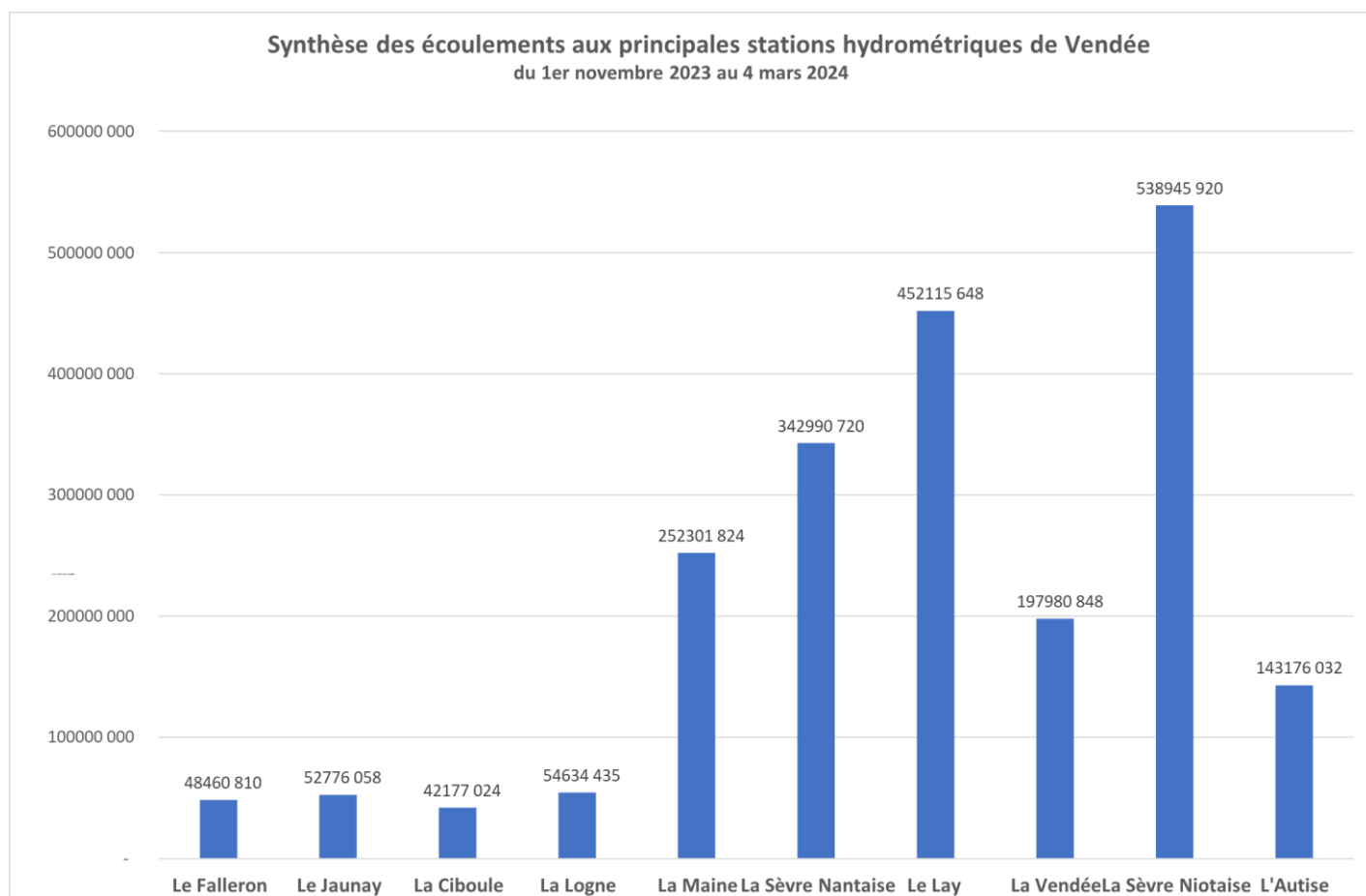


## Débits des cours d'eau vendéens depuis le 1er novembre 2023

Le cumul de précipitations depuis le 17 octobre 2023 atteint les 600 mm sur le Sud Vendée, soit un ratio de 150 mm par mois en moyenne.... Si les nappes du département traduisent très bien la recharge totale des milieux souterrains, les principaux cours d'eau vendéens ne sont pas en reste avec des débits cumulés record depuis le 1<sup>er</sup> novembre.

Pour résumer, le volume d'eau douce qui a transité sur le territoire Vendéen depuis le 1<sup>er</sup> novembre à travers les principaux émissaires, avant de rejoindre l'Océan Atlantique, atteint **2,1 milliards de mètres cubes**.

La répartition selon les stations hydrométriques du département est comme suit :



# Etat de remplissage des réserves collectives : de l'eau sécurisée au 26/02

A la vue du niveau des milieux aquatiques depuis début novembre, la grande majorité des réserves sont pleines ou proches de l'être au 13 février.

Certaines n'affichent pas 100% mais 98% pour des raisons techniques et éviter les effets de surverses en cas d'épisodes venteux en février ou début mars. Elles seront complétées au dernier moment (15 mars) pour être à 100% au 01/04.

Nom de la réserve:	St Benoist sur Mer	Magnils Ouest	Magnils Est	Péault	Le Bernard
Etat de la réserve:					
Taux de remplissage au 26/02:	99%	96%	98%	98%	29%
Volume utile de la réserve:	431 000	381 000	459 000	441 000	692 000
Indicateurs de référence du 01/04 au 31/10	Longeville sur Mer	Luçon	Luçon	Luçon	Longeville sur mer
Indicateurs de référence du 01/11 au 31/03	St Benoist sur Mer	Luçon	Luçon	Luçon	St Benoist sur Mer

Nom de la réserve:	Ste Gemme la Plaine	Nalliers	Mouzeuil St Martin	Pouillé/Pétoisse	Le Poiré/Le Langon	Auzay	Marsais Ste Radégonde	Doix	Fontaines	Le Gué de Velluire
Etat de la réserve:										
Taux de remplissage au 26/02:	98%	98%	100%	97%	96%	100%	100%	99%	99%	100%
Volume utile de la réserve:	828 000	783 000	538 000	857 000	851 000	214 700	250 000	485 000	448 000	162 000
Indicateurs de référence du 01/04 au 31/10	St Aubin la Plaine	St Aubin la Plaine	St Aubin la Plaine	Le Langon	Le Langon	Le Langon	Le Langon	Doix	Doix	Indicateurs marais
Indicateurs de référence du 01/11 au 31/03	St Aubin la Plaine	St Aubin la Plaine	St Aubin la Plaine	Le Langon	Le Langon	Le Langon	La Longèves	Doix	Doix	Riviere Vendée

Nom de la réserve:	Damvix	Le Mazeau	Nieul Nord	Nieul Sud	Oulmes Nord	Oulmes Sud	St Hilaire des Loges	St Martin de Fraigneau	St Pierre le Vieux	Xanton Chassenon
Etat de la réserve:										
Taux de remplissage au 26/02:	97%	100%	99%	100%	71%	100%	98%	100%	100%	93%
Volume utile de la réserve:	130 000	149 000	378 000	331 000	653 000	337 000	173 000	348 000	480 000	230 000
Indicateurs de référence du 01/04 au 31/10	Piézo Oulmes + débit St Hilaire *	Piézo Oulmes + débit St Hilaire *	Piézo Oulmes + débit St Hilaire *	Piézo Oulmes + débit St Hilaire *	Piézo Oulmes + débit St Hilaire *	Piézo Oulmes + débit St Hilaire *	Piézo Oulmes + débit St Hilaire *	Piézo Oulmes + débit St Hilaire *	Piézo Oulmes + débit St Hilaire *	Piézo Oulmes + débit St Hilaire *
Indicateurs de référence du 01/11 au 31/03	Piézo Oulmes	Piézo Oulmes	Piézo Oulmes	Piézo Oulmes	Piézo Oulmes	Piézo Oulmes	Débit St Hilaire	Piézo Oulmes	Piézo Oulmes	Piézo Oulmes

\* complétés par un suivi des indicateurs milieux de marais

**NB :** Pour les réserves du Bernard et de Oulmes Nord, tout est fait par les Syndicats Mixtes et le délégataire pour procéder à la remise en l'état dans les plus brefs délais et assurer une irrigation pour la campagne 2024. Les conditions climatiques n'ont pas aidé depuis le mois de novembre pour réaliser toutes les opérations comme espéré dans le prévisionnel de travaux.

**Chambre d'Agriculture de Région Pays de la Loire – Site de la Roche Sur Yon**  
 21 BD Réaumur  
 85013 LA ROCHE SUR YON CEDEX  
 Tél. 02 51.36.82.22

**Rédaction :** Eric FAURE

Avec le soutien financier de :

**Reproduction interdite**

