

## Bulletin N°2 du 24 avril 2024

### Résumé de la semaine

- **Fin de cette semaine ou début de semaine prochaine, les notifications VHA du bassin d'alerte des Affluents de la Sarthe Médiane vous seront certainement envoyés par la DDT 72.**
- **Pour la Sarthe, comme demandé par la DDT, n'oubliez pas de transmettre les relevés de compteurs tous les premiers jeudis de chaque mois sur Irrig'eau. Le prochain relevé est à faire pour le jeudi 2 mai même si vous n'avez pas encore irrigué. En cas de difficultés, vous pouvez toujours l'envoyer par mail à irrigation-72@pl.chambagri.fr ou par SMS au 06 30 09 82 54.**

#### ➤ **Météorologie**

Un mois d'avril marqué par des températures en dent de scie en journée, mais des températures moyennes progressivement en baisse, et peu de précipitations.

#### ➤ **Débits des cours d'eau**

Tous les cours d'eau se maintiennent au-dessus des seuils de vigilance, avec une baisse progressive depuis une quinzaine de jour.

#### ➤ **Niveau des nappes souterraines**

Début avril, on observe une stabilisation, voire une baisse des niveaux marquant la fin de la recharge hivernale.






## Météo

### Météo de la semaine passée

Période du 17/04 au 23/04	Cumul Pluies (mm)	Cumul ETP (mm)	ETP moyenne (mm/j)	Température moyenne °C
Le Mans	0,5	20,5	2,9	9,0
Beaucouzé	1,3	21,0	3,0	9,1

La semaine dernière a été peu arrosée dans la continuité des 15 derniers jours. La demande climatique a été modérée, de 2.5 mm/j en moyenne. Les températures ont été fraîches pour la saison avec des gelées matinales dans certains secteurs. Le vent froid de secteur Nord-Est a également été présent tout au long de la semaine

### Prévisions météo à 5 jours

	Jeudi 25/04	Vendredi 26/04	Samedi 27/04	Dimanche 28/04	Lundi 29/04
<b>Temps</b>					
<b>T° min /max (°C)</b>	4 / 13	8 / 15	8 / 13	8 / 15	9 / 15
<b>Pluie (mm)</b>	1,0	5,0	7,0	1,5	1,0
<b>ETP (mm)</b>	3,0	2,7	2,0	2,7	2,6
<b>Vent (km/h)</b>	1 / 10	4 / 10	3 / 16	18 / 30	1 / 19

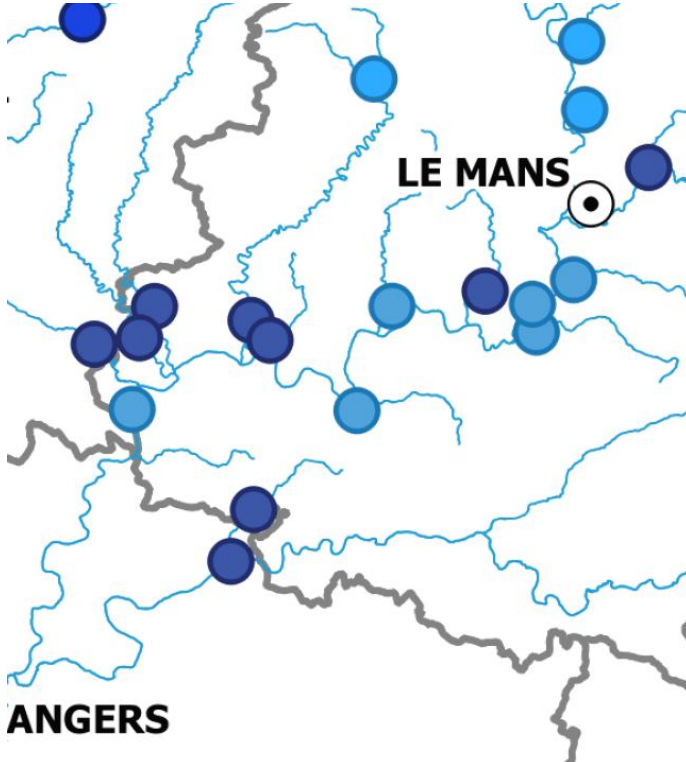
Sources : Plein Champ/Weather Measures (« prévisions ») - Commune Sablé sur Sarthe

## Le territoire



## Situation des ressources en eau

### Débits des cours d'eau (hydraulicité) - mars 2024



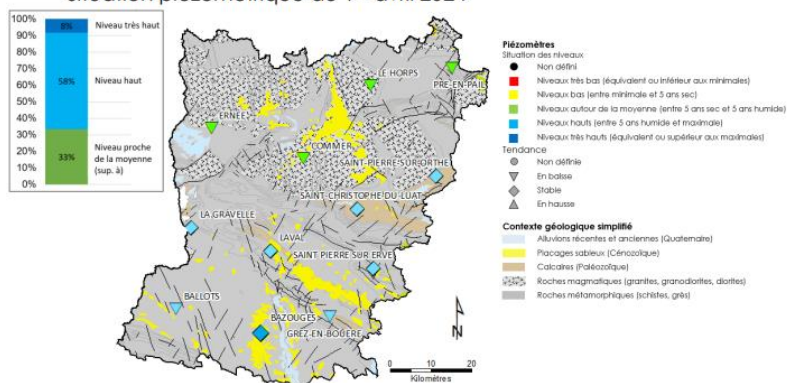
En mars, les dépressions ont continué à se succéder amenant des cumuls importants avoisinant ou dépassant les 100mm sur le mois. Cela génère des hydraulicités (débit mensuel /moyenne mensuelle interannuelle) élevées sur l'ensemble des cours d'eau du bassin Sarthe Aval. Le temps sec et frais depuis maintenant 15 jours engage la baisse progressive des débits, notamment sur les affluents en partie médiane (qui restent toujours en hydraulicité élevée).

- <0.25
- 0.25 - 0.5
- 0.5 - 0.7
- 0.7 - 0.9
- 0.9 - 1.1
- 1.1 - 1.5
- >1.5

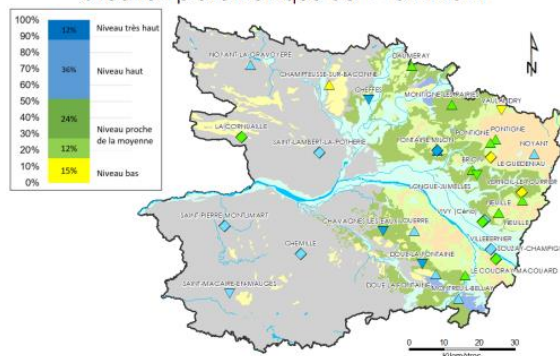
Extrait du bulletin hydrologique de la DREAL Pays de la Loire mars 2024

### Situation des nappes (source BRGM et CD 72)

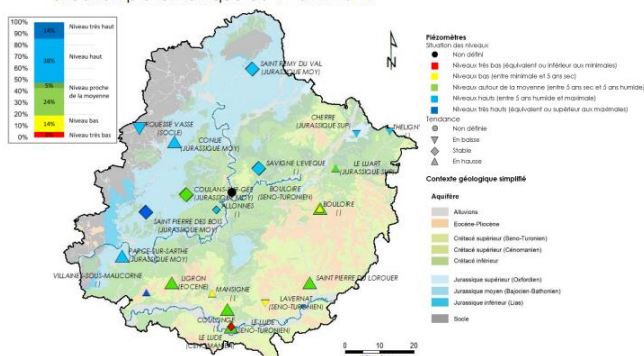
Situation piézométrique au 1<sup>er</sup> avril 2024



Situation piézométrique au 1<sup>er</sup> avril 2024



Situation piézométrique au 1<sup>er</sup> avril 2024



Extraits des bulletins de situation des nappes au 1<sup>er</sup> avril 2024 – source SIGES Pays de la Loire

La recharge des nappes amorcée depuis mi-octobre s’est poursuivie jusqu’en mars, entretenue par des précipitations soutenues et régulières. En mars, malgré les précipitations, plusieurs niveaux piézométriques suivis se sont stabilisés ou ont amorcé une baisse. A début avril, la période de recharge des nappes se termine. A l’approche du début de la baisse saisonnière des niveaux, la situation des nappes dans le bassin est favorable (notamment par rapport aux 2 dernières années).

## Sarthe : Nouvel Arrêté Cadre Sécheresse du 09 janvier 2024

Vous trouverez l’intégralité de l’arrêté [ICI](#). Cet arrêté s’applique du **1<sup>er</sup> avril au 31 octobre**.

**LA NOUVEAUTE : tous les irrigants, qu’elle que soit l’origine de la ressource (eaux superficielles, eaux souterraines, nappes d’accompagnement des cours d’eau, plan d’eau connecté, réseau public d’alimentation en eau potable), seront aujourd’hui concernés en cas de mesures de limitation.**

Plus de détail dans le bulletin inf’eau n°1.

Pour vous aider à y voir plus clair, vous trouverez [ICI](#) la plaquette éditée par la Chambre d’agriculture.

## Cultures

### Stades culturaux – focus Blé tendre d’hiver

Les blés sont entre 3 nœuds et gonflement. Ils rentrent actuellement la pleine phase de sensibilité au stress et de forte consommation.

Les pluies se font faites plus rares depuis 10 à 15 jours. Il y a eu un coup de chaud le week-end du 13 avril. Cela s’est traduit par une augmentation des consommations en eau à ce moment. Avec le vent des derniers jours, les sols se sont aussi bien asséchés en surface formant une croûte. Les réserves en eau des sols s’assèchent progressivement depuis une dizaine de jours et certaines parcelles avec les plus faibles réserves utiles, les plus légères, les moins profondes commencent à voir leur réserve arriver en bas de réserve facilement utilisable cette fin de semaine. Cependant, s’il pleut comme annoncé cette fin de semaine, cela

permettra de retarder le démarrage de l'irrigation. Pour les autres types de sol, l'irrigation n'est pas d'actualité.

**Chambre d'agriculture des Pays de la Loire – Site d'Angers**

14 avenue Jean Joxé CS 80646  
49006 ANGERS  
Tél. 02 41.96.75.00

**Rédaction** : F. DELAUNAY

**Comité de relecture** : M. Moineau,  
L. Temen

**Reproduction interdite**

Avec le soutien financier de :



Retrouvez l'inf'Eau chaque mercredi sur <https://bit.ly/InfEau>