



INFO Viti 49

Le bulletin technique viticole des vignerons d'Anjou Saumur,
par la Chambre d'agriculture des Pays de la Loire

La photo de la semaine



Boutons floraux agglomérés, Mâchelles (49)

L'info à retenir

La pousse végétative est toujours ralentie par les températures basses avec un stade phénologique majoritaire à « **5-6 feuilles étalées, grappes visibles à boutons floraux agglomérés** ».

Protection mildiou et oïdium à renouveler.

Profiter de la semaine pour travailler les cavillons sur les parcelles réessuyées.

Les actualités

Le 31 mai, une matinée est dédiée aux maladies émergentes à Angers. Pour s'inscrire, un retour de mail est nécessaire à InterLoire - Charlotte Mandroux
c.mandroux@vinsvaldeloire.fr



Depuis le 26 avril 2024, le Conseil d'Etat a invalidé la liste des cultures considérées comme non attractives pour les abeilles. La vigne est donc désormais une plante qualifiée d'attractive pour les abeilles. Plus de précisions à venir.

Sommaire

➔ Vu au vignoble

➔ Mildiou

➔ Vers de la grappe

➔ Météo

➔ Oïdium

➔ Biodynamie et extraits végétaux

➔ Dose de produit

➔ Dans les vignes

➔ Black rot

➔ Vos contacts



Pour accéder directement à la partie que vous souhaitez lire,
cliquez dessus dans le sommaire ci-dessus

Vu au vignoble



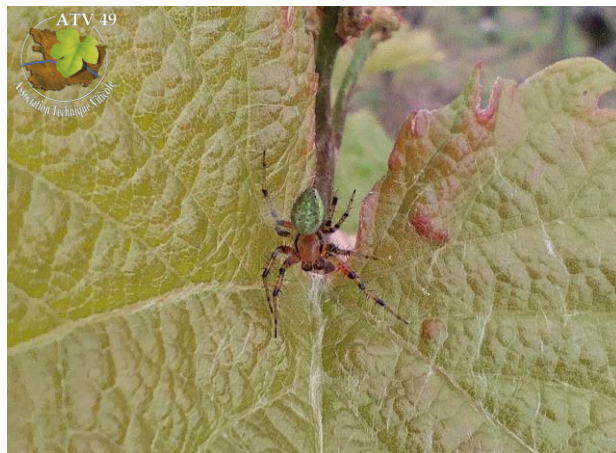
Trèfle incarnat , Brossay (49)



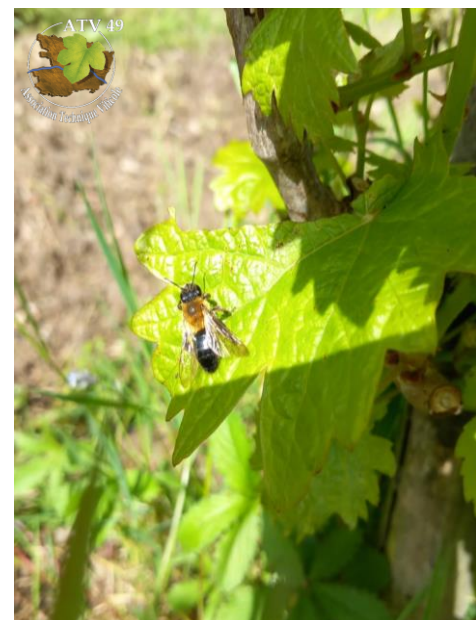
Orchis pourpre, Montsoreau (49)



Araignée verte, Micrommata ligurina, Simon Batardière viticulteur à Rablay-sur-Layon (49)



Araignée, Araniella opisthographa, Chavagnes (49)



Abeille solitaire, Cléré-sur-Layon (49)



Envoyez-nous vos photos !



Coccinelle, Dampierre-sur-Loire (49)

Météo

Belle semaine annoncée mais attention à une dégradation orageuse annoncée dimanche...

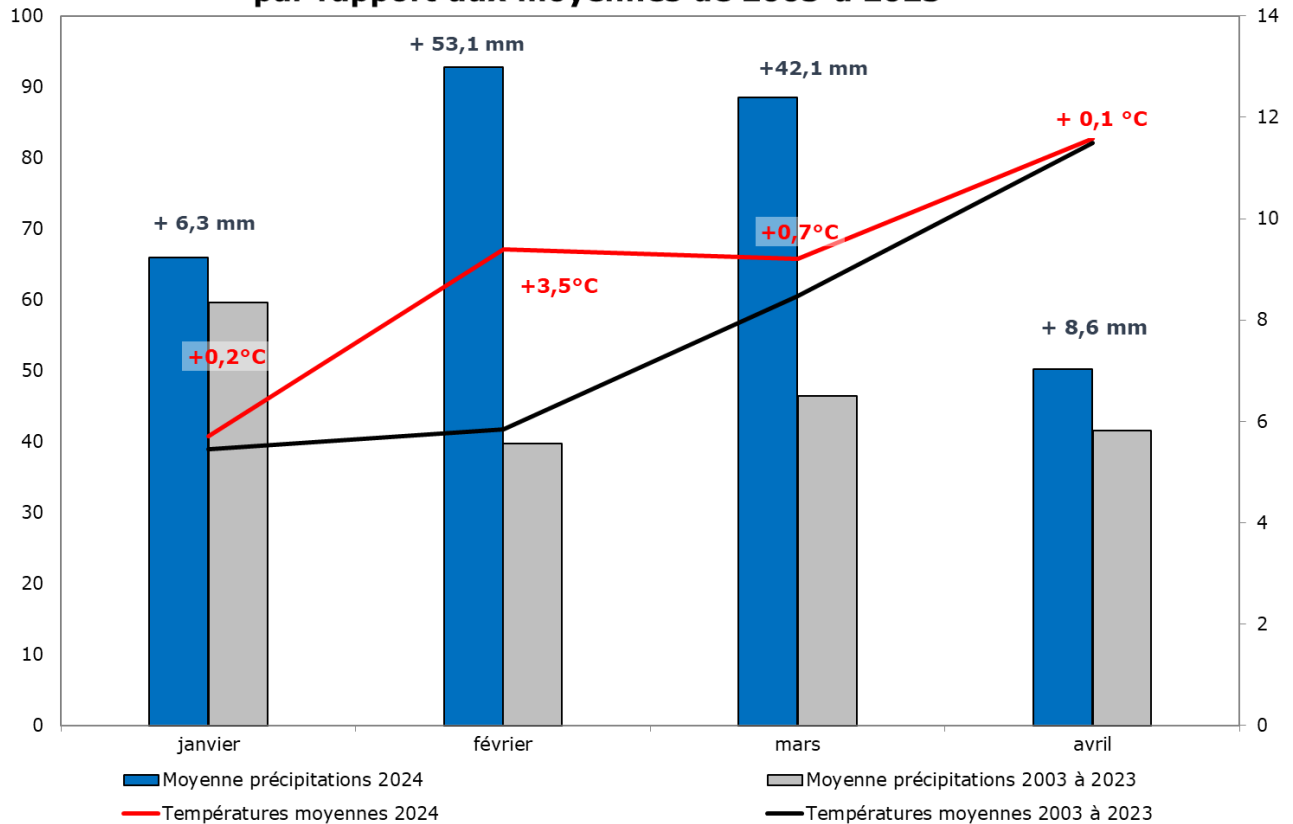
| | Temps | Précipitations en mm | | | Humidité relative % | T °C min ; max | Condition de pulvérisation, notre avis | |
|----------|-------|----------------------|------------------|------------|---------------------|----------------|--|------------|
| | | AROME / ARPEGE | Weather Measures | ICON D2/EU | | | Matin | Après-midi |
| Mercredi | | 0 | 0 | 0 | 77 % | 9-20°C | | |
| Jeudi | | 0 | 0 | 0 | 72 % | 10-22°C | | |
| Vendredi | | 0 | 0 | 0 | 69 % | 12-24°C | | |

Conditions de pulvérisation : bonnes en fonction des secteurs mauvaises

Précipitations en mm

Comparaison des précipitations et des températures par rapport aux moyennes de 2003 à 2023

Températures en degrés






* Réalisé avec la moyenne des stations Weather Measures

Le mois d'avril a été plus pluvieux que la moyenne des 20 dernières années avec + 8,6 mm. En revanche, les températures ont été dignes d'un mois d'avril classique.

Depuis le début de l'année, l'excédent d'eau s'élève à + 110 mm en moyenne.

Dans les vignes

Stades phénologiques

| CÉPAGE (Nombre de parcelles observées) | 3-4 feuilles étalées | 5-6 feuilles étalées Grappes visibles | 7-8 feuilles étalées; BFA |
|---|---|---|---|
| CHARDONNAY (6 parcelles) |  |  |  |
| GAMAY (1 parcelle) | | 2 | 4 |
| GROLLEAU NOIR (2 parcelles) | | 1 | |
| CHENIN (8 parcelles) | | 2 | |
| CABERNET FRANC (11 parcelles) | 3 | 3 | 2 |
| CABERNET SAUV. (2 parcelles) | 1 | 1 | 9 |
| | 2 | | |

Cette semaine encore, la pousse de la vigne a été modérée, avec les températures fraîches. **La majorité des parcelles se trouve entre**

les stades « 5-6 feuilles étalées, grappes visibles » et « 7-8 feuilles étalées, boutons floraux agglomérés ».

Entretien du sol

Avec les pluies des derniers jours, les sols ont fait le plein d'eau. La météo annonce des conditions séchantes pour le reste de la semaine avant un retour de la pluie à partir de dimanche. Dans ces conditions, intervenez suivant la dynamique de ressuyage de vos parcelles. La fenêtre d'intervention optimale avant le retour de la pluie peut être courte. Saisissez-la pour **maîtriser l'herbe sur les cavillons en priorité**. En effet, les interventions sous le cavillon permettront d'éviter des concurrences directes aux pieds des ceps ainsi qu'une ambiance humide pouvant favoriser le développement des maladies cryptogamiques (dans le cas du mildiou, après une contamination primaire).

Dans l'inter-rang, vos interventions doivent prendre en compte la portance, la gestion de

la concurrence et la fertilité du sol. A ce jour, l'enherbement assure une certaine portance et n'est pas concurrentiel.



Cavillon travaillé, Savennières (49)

Ebourgeonnage

Les ébourgeonnages peuvent débuter. Ils permettent d'améliorer le microclimat au sein de la canopée et des futures grappes, en améliorant le séchage des feuilles, des rameaux et la bonne répartition de la bouillie.

A la suite d'une forte production en 2023, le **dédoublage semble nécessaire dans certaines parcelles** au regard du nombre d'inflorescences.

Dans l'objectif du maintien du potentiel de production de vos parcelles, le **recépage préventif** permet de prolonger la production du cep notamment si un bras est déjà perdu. Conserver, attacher et protéger un pampre dans l'axe du rang.

Pour aller plus loin : consulter notre [fiche technique sur le recépage](#).



https://www.youtube.com/watch?v=0Z0Z44acxOY&list=PLmyX8bmipeIQDkfJLWB8-Su4m_gI6bDaq&index=16



https://www.youtube.com/watch?v=QaPWYAWLbQg&list=PLmyX8bmipeIQDkfJLWB8-Su4m_gI6bDaq&index=17



Mildiou

Observations

Aucun symptôme observé à ce jour.

Modélisation et risque

Il a plu en moyenne dans le département plus de 20mm du 4 au 6 mai, lessivant les produits de contacts appliqués la semaine dernière.

La **quasi-totalité du département est concernée par des contaminations épidémiques** à des intensités variables (très faibles à faibles). **Le nombre de contaminations épidémiques n'évoluera pas cette semaine en l'absence de pluie.** En revanche il peut rapidement augmenter avec des épisodes pluvieux de fin semaine / début de semaine prochaine.

| Observations terrain | Sensibilité des organes | Notre analyse des prévisions du modèle IFV – Potentiel Système | | Notre avis : prise de risque** si vous n'êtes pas couvert |
|--|--|--|---------------------------------------|---|
| | | Simulations des conditions météo des 7 prochains jours réalisées par le modèle | Risque de contaminations épidémiques* | |
| Aucune tache observée sur notre réseau | A partir de 4 feuilles étalées : feuilles et inflorescences très sensibles | Du 08/05 au 12/05 : 0mm | Non | 0 |
| | | A partir du 12/05 au 14/05 : > 20 mm | Oui | 3 |

0 : risque nul à très faible ; 1 : risque faible ; 2 : risque moyen ; 3 : risque fort

* **Consulter le bulletin modélisation de la rubrique Surveillance et protection du vignoble du site techniloire.com** (en accès pro)

** Ces risques sont valables en situation de vigueur moyenne, à ressuyage normal

Le moindre épisode pluvieux significatif (> 2mm) entraîne désormais des contaminations épidémiques.

Prophylaxie

Les **travaux d'épamprage** sont essentiels pour éliminer la végétation basse qui constitue le marchepied vers la canopée pour les zoospores de mildiou.

Attention à **ne pas rouler dans des parcelles trempées avec mouillères**, risquant de projeter des spores de mildiou sur la vigne.


Notre avis

Il est nécessaire de **renouveler la protection des vignes avant les épisodes pluvieux annoncés en fin de semaine.**

En conventionnel, **privilégier les produits systémiques pour gagner en rémanence sans dépasser les 12 jours.** Rester sur des produits de début saison compte tenu de la faible pousse des dernières semaines afin de conserver les solutions à base de zorvec, d'ametoctradine, de zoxamide, et de CAA en encadrement de la floraison.

Mildiou

Préconisations de produits non classés CMR (Cancérogène, Mutagène, Reprotoxique)

| MALADIE | MATIÈRE ACTIVE, mode d'action Spécialités commerciales (dose homologuée, DRE, phrase associée au pictogramme de danger) | Spécialités compatibles avec le cahier des charges AB |
|---------|---|--|
| Mildiou | <p><i>Spécialités à l'abri du lessivage 2 heures après le traitement, renouvellement après 12-14 jours</i></p> <p>CYAZOFAMIDE-PHOSPHONATES, systémique Mildicut, Kenkio (4,5 L/ha, 6 heures, dangereux pour l'environnement)</p> <p>PHOSPHONATES, systémique A associer à un contact. LBG-01F34, Etonan, Pertinan (4 L/ha, 6 heures), Redeli (2,5 L/ha, 6 heures)</p> <p>CUIVRE, contact Voir ci-contre partie AB</p> |  <p><i>Lessivable dès 15-20 mm de pluie et/ou renouvellement après 8-10 jours ou 15-20 cm de pousse</i></p> <p>CUIVRE, contact Bordo 20 micro (20 kg/ha, 6 heures, dangereux pour l'environnement)</p> <p>Bouillie RSR Disperss (3,75 kg/ha, 24 heures, corrosif, dangereux pour l'environnement)</p> |

Les produits de biocontrôle sont mentionnés en gras et en vert



Si aucune alternative à l'utilisation de produits phytosanitaires n'est proposée, c'est qu'il n'en existe pas de connue suffisamment pertinente à ce stade.



RETROUVEZ NOTRE FICHE
TECHNIQUE « [PULVERISATION](#) »



[CALCULEZ VOTRE DOSE](#)

Oïdium

Observations

Aucun symptôme observé ce jour.

Notre avis

Les températures en hausse et l'arrêt momentané des précipitations seront favorables à l'oïdium.

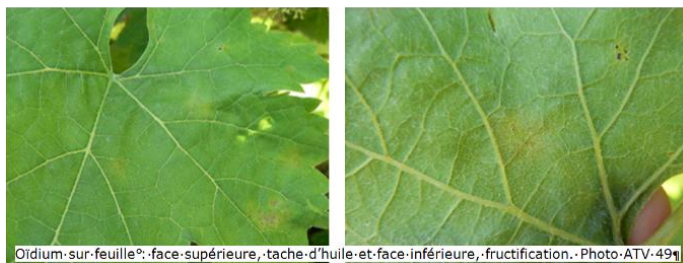
Le stade « 7-8 Feuilles étalées » marque le **début de sensibilité significative** de la vigne à l'oïdium. Ce stade est difficilement atteint à ce jour par une grande partie des parcelles de notre réseau d'observation, mais il est nécessaire de protéger les inflorescences qui sont nettement visibles depuis quelques semaines.

Rester sur les produits de début de saison comme le soufre mouillable, suffisant à ce stade.

Adapter les doses et privilégier les panneaux récupérateurs.



Oïdium sur la face inférieure de la feuille



Oïdium-sur-feuille: face-supérieure, tache-d'huile-et-face-inférieure, fructification.-Photo-ATV-49

Les symptômes d'oïdium sur feuilles sont discrets : duvet grisâtre sur la nervure en face inférieure. Les premiers symptômes s'observent sous les feuilles proches du tronc.

➔ CALCULEZ VOTRE DOSE

Préconisations de produits non classés CMR (Cancérogène, Mutagène, Reprotoxique)

MATIÈRE ACTIVE, MODE D'ACTION - Spécialités commerciales
(dose homologuée, DRE, phrase associée au pictogramme de danger)

Lessivable dès 15-20 mm de pluie et/ou renouvellement après 8-10 jours ou 15-20 cm de pousse

SOUFRE MOUILLABLE, contact
Voir ci-contre partie AB

Lessivable dès 15-20 mm de pluie et/ou renouvellement après 8-10 jours ou 15-20 cm de pousse

SOUFRE MOUILLABLE, contact
Microthiol spécial disperss (12,5 kg/ha, 6 heures), **Kumulus DF** (12,5 kg/ha, 6 heures)
Héliosoufre S (7,5 L/ha, 24 heures, corrosif)



Si aucune alternative à l'utilisation de produits phytosanitaires n'est proposée, c'est qu'il n'en existe pas de connue suffisamment pertinente à ce stade.

Les produits de biocontrôle sont mentionnés en gras et en vert

Doses de produit

Nous vous proposons dans ce tableau les préconisations de l'outil Optidose® développé par l'IFV, pour une parcelle de sensibilité moyenne, plantée à 1,90 m. Le pourcentage indiqué dans le tableau est le pourcentage de la dose homologuée à utiliser.

 **CALCULEZ VOTRE DOSE**

| HAIE FOLIAIRE | Hauteur : 0,25 m Epaisseur : 0,2 m | | Hauteur : 0,35 m Epaisseur : 0,25 m | | Hauteur : 0,38 m Epaisseur : 0,25 m | |
|---------------|---------------------------------------|--------|--|--------|--|--------|
| STADE | 3-4 feuilles étalées | | 5-6 feuilles étalées Grappes visibles | | 7-8 feuilles étalées Boutons floraux agglomérés | |
| RISQUE | Mildiou | Oïdium | Mildiou | Oïdium | Mildiou | Oïdium |
| FAIBLE | 20 % | 20 % | 20 % | 20 % | 20 % | 20 % |
| MOYEN | 30 % | 30 % | 30 % | 30 % | 40 % | 40 % |
| FORT | 40 % | 40 % | 40 % | 40 % | 50 % | 50 % |

Précision pour l'oïdium

Dans Optidose®, saisissez :

- risque faible pour les parcelles de Grolleau, cépage peu sensible
- risque fort pour les parcelles sensibles, c'est-à-dire ayant de l'oïdium tous les ans après la fermeture
- pour les autres parcelles, indiquez un risque moyen

Précision pour le cuivre

En se basant sur une dose pleine de 600g/ha de cuivre métal :

- 50 % de la dose signifie que vous devez appliquer 300 g/ha
- 80 % de la dose correspond à 480 g/ha

Quantité de produit formulé à appliquer en fonction de la quantité de cuivre métal souhaitée :

| SPÉCIALITÉ | FORME | CONCENTRATION | Quantité de cuivre métal souhaitée en g/ha | | | | | | kg/ha de produit commercial |
|-----------------|---------|---------------|--|-----|-----|-----|-----|---------------------|-----------------------------|
| | | | 100 | 200 | 300 | 400 | 500 | 600 « pleine dose » | |
| Bordo 20 micro | Sulfate | 200 g/kg | 0,5 | 1 | 1,5 | 2 | 2,5 | 3 | |
| BB RSR Disperss | Sulfate | 200 g/kg | 0,5 | 1 | 1,5 | 2 | 2,5 | 3 | |

Compte-tenu du risque faible et de la hauteur foliaire encore peu développée, vous pouvez appliquer entre 30% et 40% de la dose (optidose®).

Sur notre vignoble, on considère une pleine dose à 600 g de cuivre métal appliqué par ha. 20% de dose correspond à 180 g et 240 g de cuivre métal, soit environ **1 kg/ha de produits dosés à 200 g/kg**.

Vers de la grappe

Observations

| | Eudémis piégées | | Cochylis piégées | |
|-----------------------------------|-----------------|---|------------------|---|
| | 06/05 | Evolution par rapport à la semaine précédente | 06/05 | Evolution par rapport à la semaine précédente |
| Rablay | 6 | + 6 | 4 | + 2 |
| Bellevigne-en-Layon* | 0 | = | 0 | = |
| Brissac Loire Aubance 1* | 6 | + 6 | 0 | = |
| Brissac Loire Aubance 2* | 0 | = | 0 | = |
| Concourson-sur-Layon | 3 | + 1 | 0 | = |
| Les Garennes sur Loire* | 11 | + 10 | 0 | = |
| Les Garennes sur Loire (Floréal)* | 0 | = | 0 | = |
| Mûrs-Erigné* | 10 | + 7 | 0 | = |
| Parnay | 54 | + 22 | 0 | = |
| Val-du-Layon** | 0 | = | 3 | + 3 |

* : réseau UAPL

** : réseau SCPA

Stratégie de protection

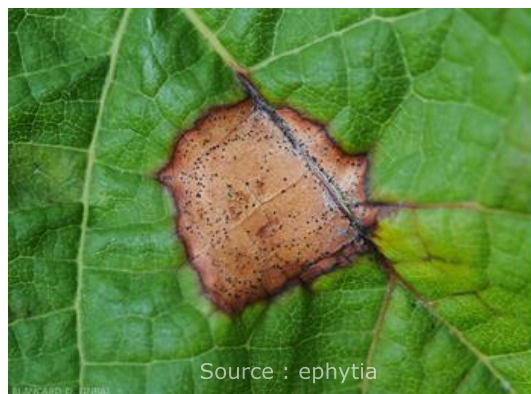
En première génération, le piégeage est utilisé comme indicateur de présence des papillons et non comme un outil d'aide à la décision.

La première génération peut avoir un effet sur le potentiel de rendement, mais non sur la présence de pourriture grise. La protection se raisonne donc en fonction de la charge des parcelles et de l'observation des glomérules au **stade « Boutons Floraux Séparés »**, stade non encore atteint.

BLACK ROT

Sur feuilles, le Black Rot présente des taches circulaires, « café au lait » avec lisérés bruns à violacés. Ce qui permettra de trancher vers une maladie fongique est la présence d'organes reproducteurs comme les pycnides sur la face supérieure (photo ci-contre). S'il y a un doute, prélever la feuille dans un sachet plastique avec un papier humide et attendre l'apparition de ces pycnides noirâtres au centre de la tache.

Si vous n'avez jamais eu de black-rot sur grappes (baies ridées, violacées avec des points noirs comme sur la photo ci-contre), il est **inutile d'adapter votre stratégie** pour cette maladie et donc **inutile de réaliser des traitements spécifiques**.



Source : ephytia












Baies dites momifiées : ridées, violettes et recouvertes de points noirs : les pycnides.

Photo : e-phytia





 **RETROUVER NOTRE FICHE « TECH' VITI BLACK ROT »**

Biodynamie

Calendrier lunaire et planétaire

| Mercredi 8 | Jeudi 9 | Vendredi 10 | Samedi 11 | Dimanche 12 | Lundi 13 | Mardi 14 | Mercredi 15 |
|--|---|---|--|---|--|---|---|
|  |  |  |  |  |  |  |  |
|  | | | | | | | |
| Favorable au traitement partie aérienne | Travail du sol : favorise l'évaporation du sol | Travail du sol : favorise l'évaporation du sol | Travail du sol favorisant l'utilisation de l'eau par le sol Application 500 Soutirage, filtration, mise (ap. midi) | Travail du sol favorisant l'utilisation de l'eau par le sol Application 500 Soutirage, filtration, mise | Occultation Uranus (9h-14h) Application 500 | Application 500 | Travail du sol favorisant l'utilisation de l'eau par le sol Application 500 Soutirage, filtration, mise |

Sources : Agenda biodynamique de Pierre et Vincent MASSON, Biodynamie Services. Calendrier des semis d'après Maria et Mathias K. THUN, MABD.

 Lune montante  Lune descendante  Pleine lune  Nouvelle lune

Extraits végétaux

Le **saule** est une des plantes particulièrement intéressantes pour faire face à l'humidité et stimuler les défenses de la vigne.

La tisane de saule a la capacité de stimuler les défenses de la vigne grâce aux polyphénols, notamment l'acide salicylique qu'elle contient. Cet acide provoque la production de stilbènes toxiques avant l'attaque de mildiou et la synthèse de protéines de résistance lors de l'attaque, réduisant ainsi la sporulation.

De plus, l'acide salicylique diminuerait l'impact de l'humidité et contrôlerait l'ouverture des stomates (Anosheh et al., 2012; EFSA, 2014).

Pour 1 hectare, utiliser 50 g d'écorce sèche ou 100 g de jeunes tiges sèches ou 1 kg de tiges fraîches finement hachées/broyées.

Retrouver le mode opératoire complet dans notre guide « [les extraits végétaux en viticulture](#) » (page 15).

De la prêle (*equisetum arvense*) extraite en décoction peut être associée à l'extrait de saule. Des [résultats d'essais](#) (source : Ecophytopic) ont montré des résultats encourageants, lorsque la prêle et le saule étaient appliquées en alternance ou associées, comme pour

l'association prêle et ortie.



Le saule, *Salix alba*

Si les conditions pédo-climatiques permettent le passage, les effets de la préparations 500-500P seront optimisés à partir de samedi 11/05, jour de passage en lune descendante. Les sols vont commencer à se réchauffer de manière plus significative cette semaine : l'activité biologique et la minéralisation seront donc plus actives. Pour rappel, cette préparation agit sur le processus de minéralisation en favorisant la formation d'humus. Vous pouvez privilégier une période de lune descendante et les jours racines mais ce n'est pas indispensable. Pour mieux comprendre l'intérêt des préparations biodynamiques, les rythmes cosmiques et l'utilité des extraits végétaux inscrivez-vous à notre formation PCAE/DT !

 **RETROUVEZ TOUS NOS BULLETINS ET FICHES TECHNIQUES SUR LE SITE DE LA CHAMBRE D'AGRICULTURE DES PAYS DE LA LOIRE.**
Si vous ne souhaitez plus le recevoir, merci de nous en informer.

Rédacteurs et comité de relecture

| | | |
|---|----------------|--|
| Guillaume Gastaldi Responsable du pôle viticulture | 06.24.89.02.70 | guillaume.gastaldi@pl.chambagri.fr |
| Thomas Chassaing Viticulture et changement climatique | 06.71.57.80.35 | thomas.chassaing@pl.chambagri.fr |
| Antoine Cuegniet Viticulture biologique et biodynamique | 07.86.43.03.38 | antoine.cuegniet@pl.chambagri.fr |
| Camille Domec-Moulié Viticulture et environnement | 06.23.40.55.91 | camille.domec-moulie@pl.chambagri.fr |
| Perrine Dubois Viticulture et sol | 06.83.89.85.39 | perrine.dubois@pl.chambagri.fr |
| Marie Esmiller Viticulture et environnement | 06.26.72.69.18 | marie.esmiller@pl.chambagri.fr |
| Cécile Moulis Viticulture et environnement | 06.28.91.71.25 | cecile.moulis@pl.chambagri.fr |
| Juliette Svrldin Viticulture et environnement | 06.61.66.12.47 | juliette.svrldin@pl.chambagri.fr |
| Notre assistante | | |
| Nathalie Thomas Assistante de l'équipe viticulture | 02.49.18.78.14 | nathalie.thomas@pl.chambagri.fr |

Nos partenaires



INTERLOIRE
Interprofession des Vins du Val de Loire

Informations réglementaires

Base d'observations : parcelles situées en Maine-et-Loire, Vienne, Deux-Sèvres et utilisation des observations du Bulletin de santé du végétal n°6 du 02/05/2024 consultable gratuitement.

La Chambre d'Agriculture de région Pays de la Loire est agréée par le Ministère chargé de l'Agriculture pour son activité de Conseil indépendant à l'utilisation des produits phytopharmaceutiques n°IF01762, dans le cadre de l'agrément multi-sites porté par Chambre d'agriculture France.

Dans le cadre de sa responsabilité civile, la Chambre d'Agriculture de région des Pays de la Loire est assurée pour toutes ses activités de conseil y compris phytosanitaire auprès de Groupama Loire Bretagne sous le numéro de police 04403837J.

Retrouvez le catalogue des produits phytopharmaceutiques et de leurs usages, des matières fertilisantes et des supports de culture autorisés en France sur [le site de l'ANSES](#).

Retrouvez la liste des produits NODU vert biocontrôle sur [le site Ecophytoic](#).

Attention : avant toute utilisation de produits phytosanitaires, bien lire l'étiquette où tous les risques et les restrictions d'emploi figurent.

Enjeux environnementaux, se référer à cette [page](#).

Mise en œuvre d'actions concourant aux économies de produits phytopharmaceutiques, consulter cette [page](#).

ENR - Bulletin vit 14

MAJ : 06.02.24