



Les vêlages de printemps 2023.

NB : la période de printemps recouvre les mois de «avril-mai-juin-juillet».

Près de 220.000 vêlages (218.010) sont dénombrés pour la période de printemps 2023. Ce nombre de vêlages est à comparer à la période précédente (266.500) et celle d'automne 2022 (309.985). Sur un an, les vêlages de printemps sont en forte diminution, dans les deux composantes du cheptel bovin. Les naissances de type «viande» connaissent une diminution de 9,7 %, tandis que les vêlages de type «lait» perdent 5,5 % de leurs effectifs. Alors que la période précédente enregistrait une baisse de 3,7 % des naissances, et que l'année civile 2022 était sur un rythme de - 3,2 %, il semble que la production bovine pourrait débiter l'accélération d'une diminution.... En prenant en compte que les vêlages du printemps ne représentent que 27,4 % des vêlages de la campagne 2022-2023, l'allure des prochaines périodes devrait confirmer/infirmar cette hypothèse.

Avec le soutien financier de :



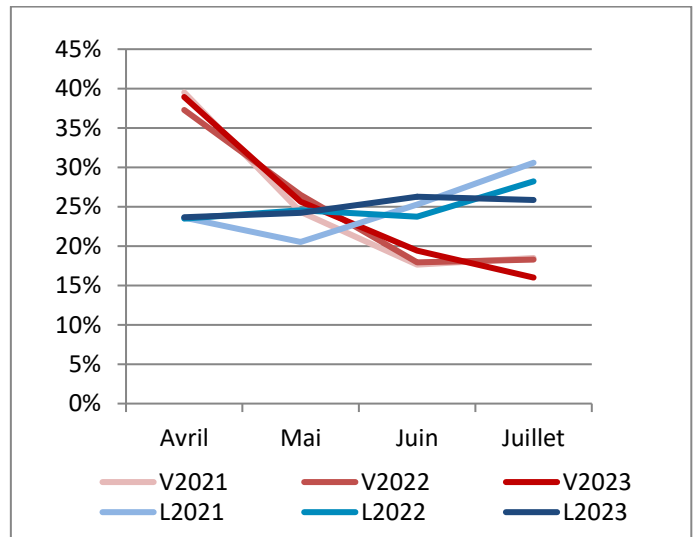
Campagne 2022-2023

Pour la première fois, le nombre de vêlages passe sous la barre des 800.000 sur une campagne (2022-2023).

La répartition des vêlages de la campagne est la suivante :

Automne	Hiver	Printemps	Campagne
309.985 (39,0 %)	266.500 (33,6 %)	218.010 (27,4 %)	794.495 (100 %)

La répartition des vêlages de printemps



Les tendances sont conservées globalement, aussi bien pour les types «viande» que les types «lait». Les vêlages de type «lait» sont toujours un peu plus également répartis, pour assurer la régularité de la production laitière.

À la lecture de ces courbes, il faut savoir qu'entre 2021 et 2023 les productions «lait» et «viande» perdent chacune, environ 15.000 naissances. Enfin, il semble que le poids du mois de juillet soit de moins en moins prononcé sur la répartition des naissances.



CONTACT du groupe technique Viande Bovine

- 44 - Vincent LAMBRECHT - ☎ 02.53.46.60.01 - vincent.lambrecht@pl.chambagri.fr
- Gaël BENOEAU - ☎ 02.53.46.62.81 - gael.benoteau@pl.chambagri.fr
- 49 - Christophe GROSBOIS - ☎ 02.49.18.78.82 - christophe.grosbois@pl.chambagri.fr
- 53 - Charlotte PERTUISEL - ☎ 02.02.43.67.38.73 - charlotte.pertuisel@pl.chambagri.fr
- 72 - Delphine BRETON - ☎ 02.02.43.29.24.32 - delphine.breton@pl.chambagri.fr
- Jean-Baptiste TERTRAIN - ☎ 02.43.29.24.27 - jean-baptiste.tertrain@pl.chambagri.fr
- 85 - Aurore RICHARD - ☎ 02.51.36.82.72 - aurore.richard@pl.chambagri.fr
- Franck CHAIGNEAU - ☎ 02.51.36.83.57 - franck.chaigneau@pl.chambagri.fr

