



SAGE LOIR

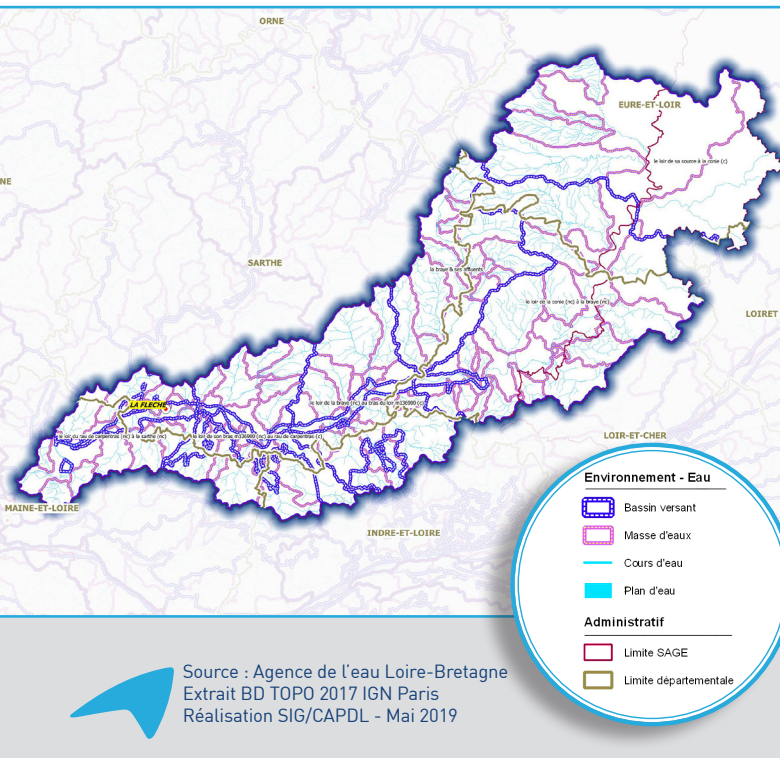
FICHE D'IDENTITÉ

Avec la contribution financière du compte d'affectation spéciale développement agricole et rural CASDAR



Mai 2023

CARTE



Source : Agence de l'eau Loire-Bretagne
Extrait BD TOPO 2017 IGN Paris
Réalisation SIG/CAPDL - Mai 2019

INFORMATIONS CLÉS

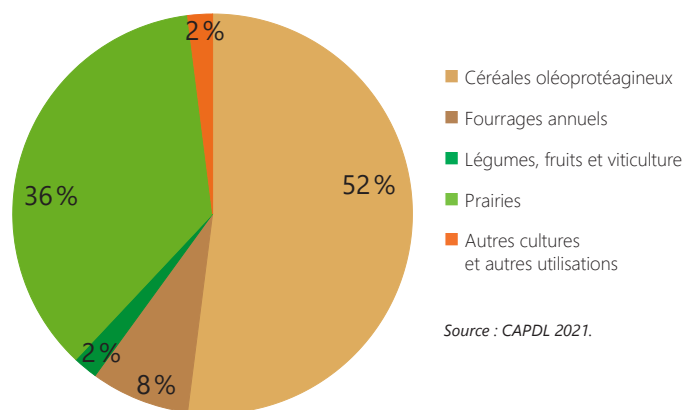
- Territoire qui s'étale sur 3 régions, 7 départements (28, 37, 41, 45, 49, 72, 61).
- 3 900 km de cours d'eau, 320 km pour l'axe Loir, confluence avec la Sarthe et la Mayenne pour former la Maine.
- État d'avancement : le SAGE a été approuvé par arrêté inter-préfectoral le 25 septembre 2015.

Présidence	Alain BOURGEOIS, élu du Loir-et-Cher
Animation	Marie JAOUEN
Portage	Etablissement public Loire
Conseiller Chambre d'agriculture	Yoann CORVAISIER
Élus Chambre d'agriculture	Thierry HAMARD (49), Éric LOYAU (72)

AGRICULTURE

- 5 500 exploitations agricoles.
- Prélèvements pour l'irrigation en 2018 :
 - 10 millions de m³ d'eau de surface,
 - 18 millions de m³ d'eau souterraine (*source : BNPE 2020*).

OCCUPATION DES SOLS (2000)



Source : CAPDL 2021.

EAU

- 7 zones hydrographiques.
- 17 masses d'eau cours d'eau.
- 57 masses d'eau petit cours d'eau.
- 8 masses d'eau souterraines.
- 8 captages prioritaires identifiés :
 - Bonneval / Les Prés-Nollets,
 - Châteaudun / Beauvoir,
 - Marboue,
 - Saint-Christophe,
 - Saint-Paterne-Racan,
 - Vibraye,
 - Saint-Maixent / les Petites Ganches,
 - Oucques.

7 160 km²

84% de terres agricoles

420 communes concernées, soit environ 284 000 habitants



SAGE LOIR

FICHE D'IDENTITÉ

Avec la contribution financière du compte d'affectation spéciale développement agricole et rural CASDAR



Mai 2023

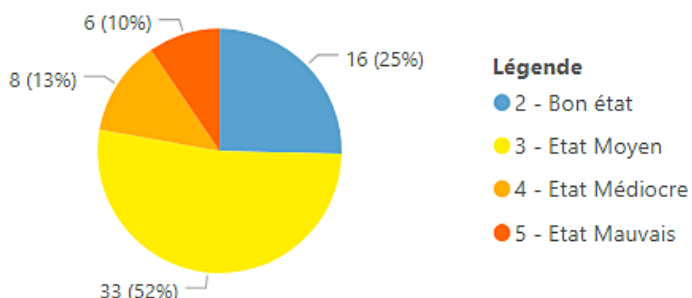
PROGRAMMES D' ACTIONS EN COURS

Les 12 contrats territoriaux présents à l'échelle du SAGE concernent les milieux aquatiques : 3 autour de « Basses Vallées Angevines » et 9 autour de « Loir Aval ».

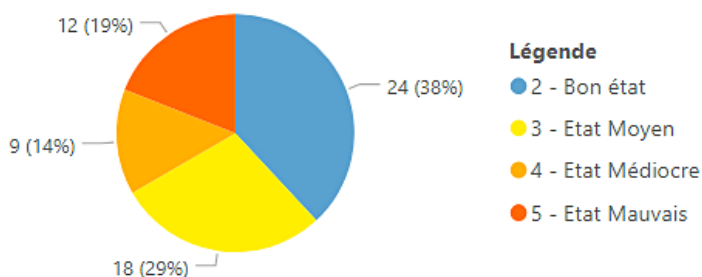
ÉTAT ÉCOLOGIQUE DES MASSES D'EAU

40 % des masses d'eau du SAGE ont atteint le bon état écologique en 2016, contre seulement 1/4 en 2013. Néanmoins, la part des masses d'eau en mauvais état écologique a aussi fortement augmenté en 3 ans, passant de 11 % à 31 %.

État écologique 2013



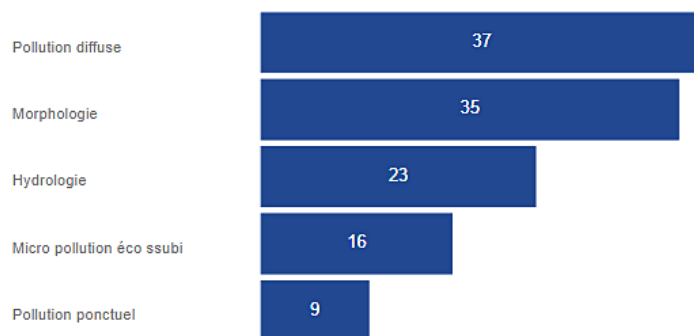
État écologique 2017



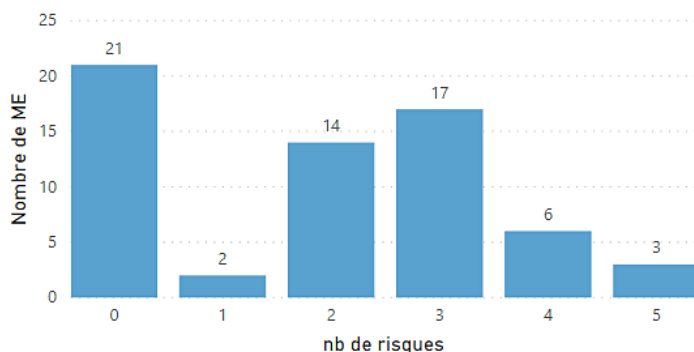
PRESSIONS

21 masses d'eau n'ont aucune pression significative et 2 masses d'eau n'en ont qu'une. Toutes les autres masses d'eau ont au moins 2 types de pression les déclassant. Les principales pressions retrouvées sur ce territoire sont les pollutions diffuses et la morphologie.

Nombre de masses d'eau par pression



Nombre de pressions par masse d'eau



38%

des masses d'eau atteignent un bon état écologique

33%

des masses d'eau n'ont pas de pressions significatives



SAGE LOIR

FICHE D'IDENTITÉ

Avec la contribution financière du compte d'affectation spéciale développement agricole et rural CASDAR

MINISTÈRE DE L'AGRICULTURE ET DE LA SOUVERAINETÉ ALIMENTAIRE
Laboratoire National Français



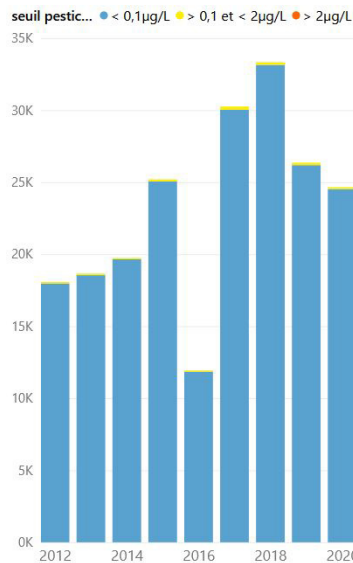
Mai 2023

QUALITÉ DE L'EAU

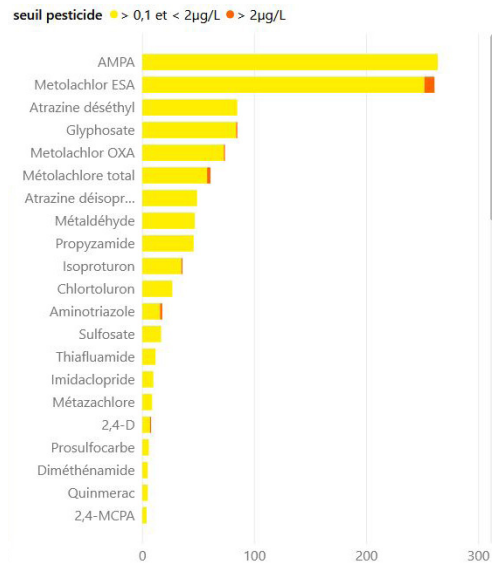
PESTICIDES

Malgré l'augmentation du nombre d'analyses, la proportion d'analyses au-dessus de 0,1µg/l reste très faible entre 2012 et 2020. La majorité des molécules dépassant les seuils d'eau potable sont des métabolites (62 %). On retrouve ensuite des herbicides (32 %) et des molluscicides (4 %).

Nombre d'analyses pesticides



Nombre d'analyses par molécule entre 2012-2020



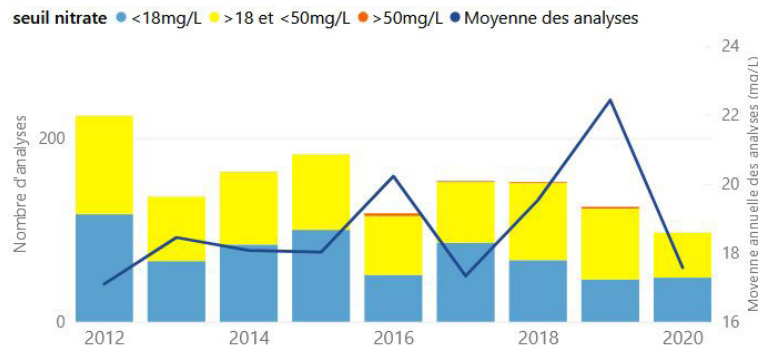
NITRATES

Entre 2012 et 2020 :

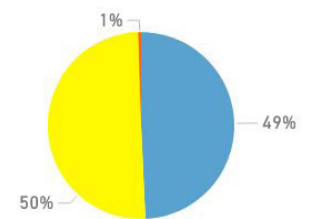
49 %

des analyses avaient une teneur inférieure aux objectifs de la Directive nitrates.

Nombre d'analyses de nitrates/an



Répartition des analyses en fonction des seuils entre 2012-2020



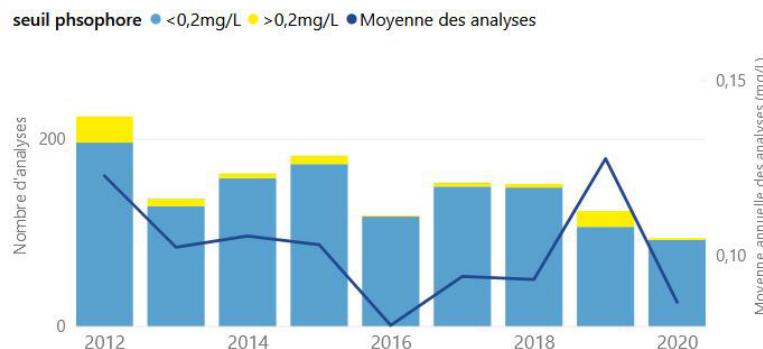
PHOSPHORE

Entre 2012 et 2020 :

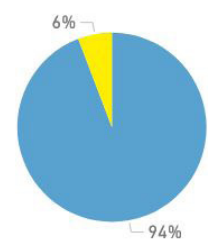
94 %

des analyses avaient une teneur en phosphore inférieure à 0,2 mg/l.

Nombre d'analyses de phosphore



Répartition des analyses en fonction des seuils entre 2012-2020





SAGE LOIR

FICHE D'IDENTITÉ

Avec la contribution financière du compte d'affectation spéciale développement agricole et rural CASDAR

MINISTÈRE DE L'AGRICULTURE ET DE LA SOUVERAINETÉ ALIMENTAIRE
Laboratoire National de Santé



Mai 2023

ENJEUX MAJORITAIRES

- Organiser la maîtrise d'ouvrage et garantir le portage du SAGE.
- Restaurer la qualité physico-chimique des ressources en eau (nitrates, phosphore, pesticides).
- Restaurer la qualité des milieux aquatiques.
- Connaître, préserver et valoriser les zones humides.
- Gérer quantitativement les ressources en eau superficielles et souterraines.
- Réduire le risque d'inondation.
- Sécuriser l'alimentation en eau potable.

RÈGLEMENT SPÉCIFIQUE

- Préservation des réservoirs biologiques :
 - les procédures d'ores et déjà prévues par la réglementation générale permettent en effet de s'assurer que déclaration ou autorisation des installations, ouvrages, travaux et aménagements sont réalisés dans des conditions limitant les impacts sur les milieux aquatiques.



SAGE LOIR

FICHE D'IDENTITÉ

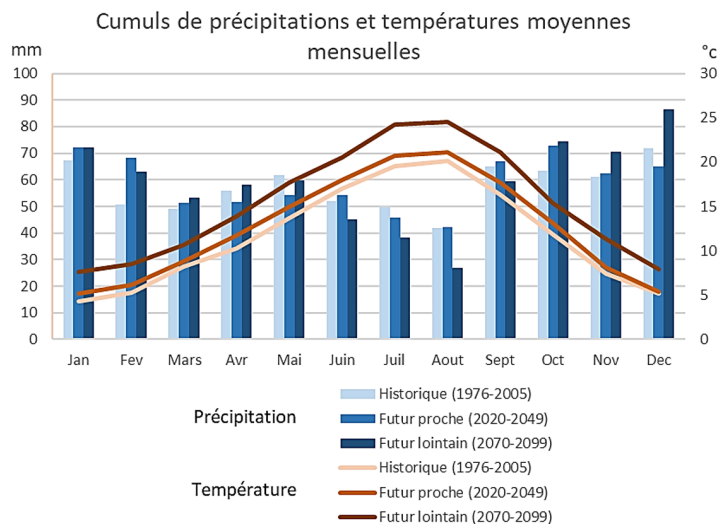
Avec la contribution financière du compte d'affectation spéciale développement agricole et rural CASDAR

MINISTÈRE DE L'AGRICULTURE ET DE LA SOUVERAINETÉ ALIMENTAIRE
Laboratoire National de Santé



Mai 2023

QUELLE ÉVOLUTION CLIMATIQUE ?



En été :

- + de coups de chaud,
- + d'ETP,
- - de précipitations.

En hiver :

- - de gel,
- + de précipitations.

En automne et au printemps :

- + chaud,
- + de précipitations autour de l'hiver,
- - de précipitations autour de l'été.

ET SUR LES PRODUCTIONS AGRICOLES ?

Sur les plantes :

- dégradation du bilan hydrique pour les cultures d'été,
- difficulté pour les semis de début et de fin d'été,
- perturbation de la fertilité lors des coups de chaud,
- diminution de la portance en entrée et sortie d'hiver sur les sols peu portants,
- augmentation de l'asphyxie racinaires en hiver,
- augmentation du taux de CO₂ qui augmente le potentiel de photosynthèse,
- accélération des cycles des plantes et des bioagresseurs.

Pour les animaux :

- augmentation du risque de mortalité pour les volailles,
- diminution de la production de lait,
- ralentissement de la croissance,
- perturbation de la fertilité.

Évolution du bilan hydrique (pluie-ETP) en été (juin à août) par rapport à la référence historique

- 9 mm

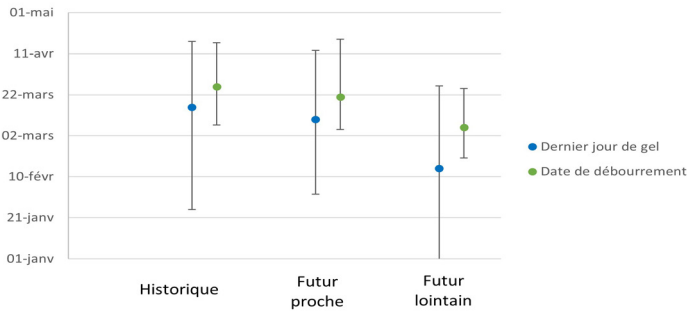
Futur proche

- 39 mm

Futur lointain

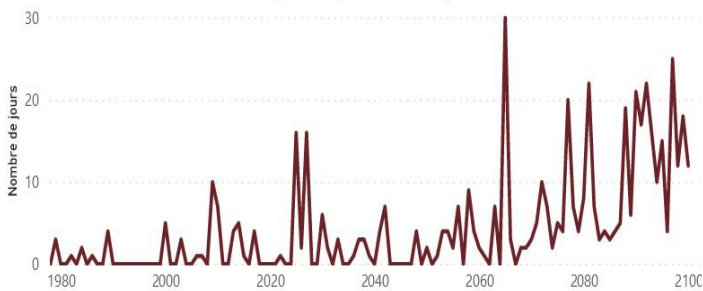
ARBORICULTURE

Risque de gel variété Ariane



- **Augmentation du risque de gel :**
 - Avancement des cycles de cultures qui rattrape la diminution de la période de gel.
- **Accélération du cycle :**
 - Récolte plus précoce.
- **Déficit hydrique et coup de chaud en été :**
 - réduction du bilan hydrique en été,
 - brûlure sur fruits,
 - diminution fertilité.

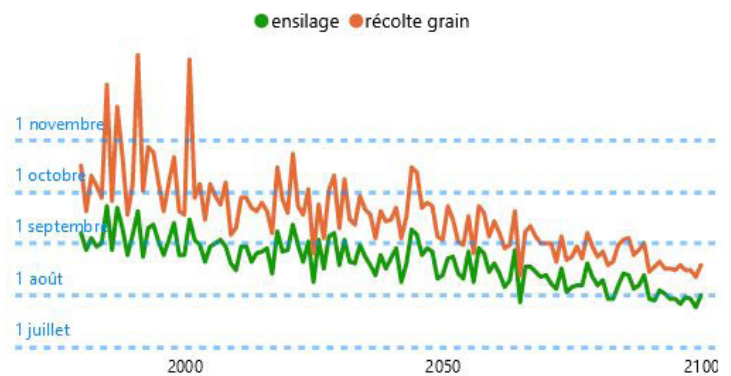
Nombre de jours à plus de 35°C par année



- **Augmentation des bioagresseurs.**

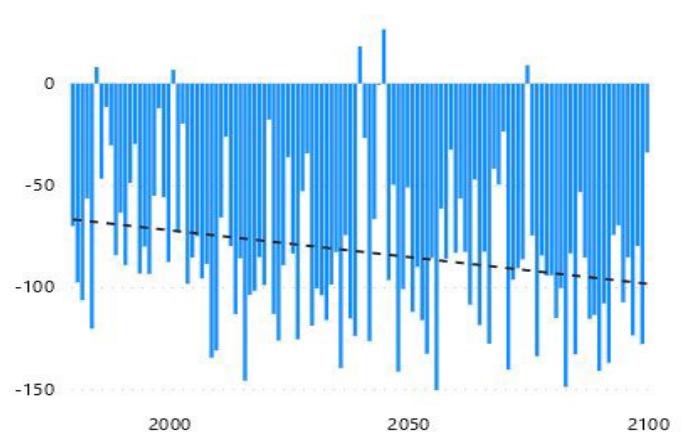
MAÏS

Récolte du maïs



- **Accélération des stades :**
 - possibilité de changer de variété pour une plus tardive, à condition d'avoir de ne pas être limité par la disponibilité de l'eau,
 - levée plus rapide,
 - semi plus précoce possible.

Cumul BH entre 15 feuille et limite d'avortement des grains



- **Diminution de la disponibilité de l'eau :**
 - dégradation du bilan hydrique sur la période la plus critique de la plante.

- **Augmentation des bioagresseurs :**
 - augmentation du risque d'avoir un second vol de pyrale,
 - remonter de la sesamie.

