



LE PROJET ALIMENTAIRE DE TERRITOIRE :

**UN OUTIL POUR LES PRODUCTEURS
ET LES CITOYENS**

Mardi 30 mars 2021 | 11 h



M. Dominique BREJEON, Vice-Président à l'Agriculture et l'Alimentation à Angers Loire Métropole

M. Paul-Bernard RABIN, Producteur bio et Président de l'Antenne Angers Confluences, Chambre d'agriculture des Pays de la Loire

M. Thibaut CHESNEAU, producteur maraîcher Bio à Ste Gemmes sur Loire

Mme Solenn LEGENDRE, directrice d'INTERBIO des Pays de la Loire

Mme Virginie BOUREAU, conseillère en développement territorial et alimentation de la Chambre d'agriculture des Pays de la Loire



Projet Alimentaire Territorial « Développer et promouvoir une alimentation saine et locale par tous et pour tous »



**Projet Alimentaire Territorial
un levier pour l'agriculture BIO.**

Renforcer un système alimentaire acteur de la transition écologique – **NOS ATOUTS**

Un système Alimentaire RICHE



**Tissus de partenaires engagés
Une diversité de productions**

**20 000 T de fruits et légumes
transitent par le MIN**



**60% proviennent des Pays de la
Loire**

Activité agricole



**Sur ALM 43 % de la Surface
Agricole Utile en élevage
herbager = services écologiques
- responsabilité de préservation**

La Vente directe



**20% des exploitations d'ALM
Mais 4% du chiffre d'affaire
agricole du territoire**

Espaces remarquables préservés



**Les Basses Vallées Angevines +
4000 ha engagés en Agro
écologie.**

Agri Biologique développée



**14% des terrains agricoles d'ALM
18% des exploitations d'ALM**

QU'EST-CE QU'UN PROJET ALIMENTAIRE TERRITORIAL ?

UNE IMPULSION NATIONALE...

30 octobre 2018 : loi « **EGALIM** » pour l'équilibre des relations commerciales dans le secteur agricole et alimentaire et une alimentation saine, durable et accessible à tous.

...UN PROJET QUI RASSEMBLE LES ACTEURS DE L'ALIMENTATION DU TERRITOIRE...

Travail avec les **acteurs du système alimentaire territorial** sur :

- Une stratégie
- Des **actions** à mettre en place

...DANS LE BUT DE TROUVER DES SOLUTIONS CONCRÈTES AUX BESOINS LOCAUX

- ✓ Favoriser l'alimentation saine, locale et durable
- ✓ Une alimentation de qualité pour tous
- ✓ Préserver l'environnement et le cadre de vie
- ✓ Participer au développement économique local

LE PAT D'ALM À LA CROISÉE DE PLUSIEURS POLITIQUES PUBLIQUES (INTERCOMMUNALES ET COMMUNALES)

Marque de viande territoriale : Bœuf des Vallées Angevine

Marché d'Intérêt National

Plan Local Urbanisme Intercommunal consommation foncière



Food'Angers

Un fruit à l'école (Papillotes et Cie)

Plan Climat Aire Energie - réduire CO₂



Contrat Local de Santé

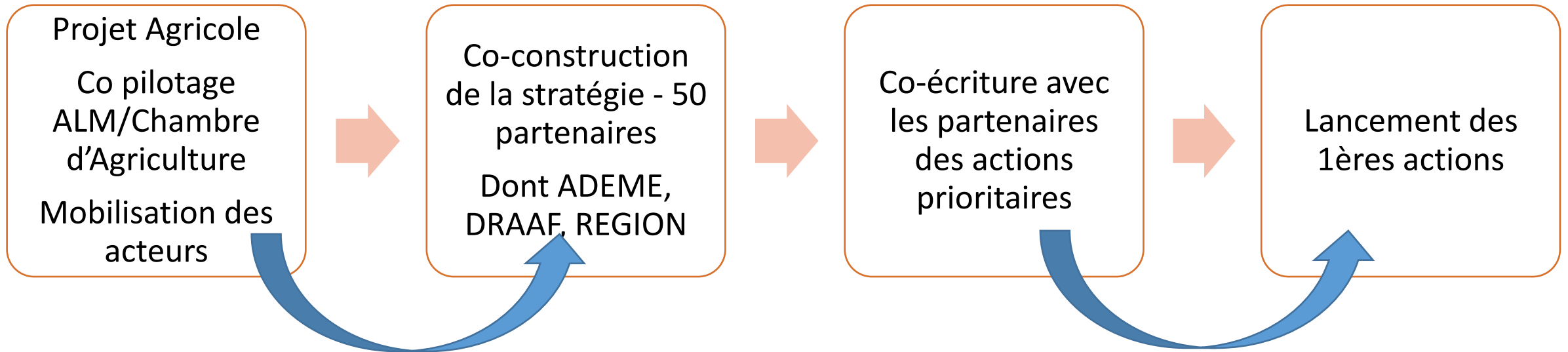
Contrat Objectifs Economie Circulaire réduction du gaspillage

Comité d'action sociale - aide alimentaire



Papillotes et Cie - mon resto responsable

COMMENT SE CONSTRUIT LE PAT ?



Enquête alimentaire
3900 répondants

Etat des lieux

Assises Transition Ecologique



LES AMBITIONS DU PROJET ALIMENTAIRE

Renforcer un système alimentaire acteur de la **transition écologique**



LES ORIENTATIONS PAT - ACTIONS 2021

Orientation 1 : Agriculture et Territoire

- Installation transmission notamment en BIO
- Soutenir Bœuf des Vallées Angevines (engagé HVE)
- Accompagnement à la conversion AB
- Obtention Label « territoire bio engagé »

Orientation 2 : Filières et Territoire

- Appel à Initiative pour faire émerger des projets exemplaires en Alimentation Durable
- Optimiser les impacts de la logistique urbaine
- Etudier les stratégie d'approvisionnement des IAA et GMS

UNE ALIMENTATION

SAINE



LOCALE

POUR TOUS

Orientation 3 : Accessibilité spatiale

- Etude spatiale de l'offre alimentaire
- Etude d'opportunité d'un box production locale de qualité au sein du MIN
- Etude des besoins des acheteurs publics

Orientation 5 : Accessibilité sociale

- Accompagnement de la restauration collective
- Outil de reconditionnement du don alimentaire des IAA
- Atlas des terrains disponibles (à but productif)

Orientation 4 : Culture Alimentaire

- Organiser un concours d'affiche alimentation durable (Primaire)
- 5 messages clés Grand public
- Promotion de l'offre de produits locaux
- Lutte contre le gaspillage alimentaire (étude des invendus, récupération fin de marchés)

Accompagner les professionnels et les communes:

En 2021 un Accord-cadre à bon de commande multi-attributaire : accompagnement des professionnels agricoles et des communes

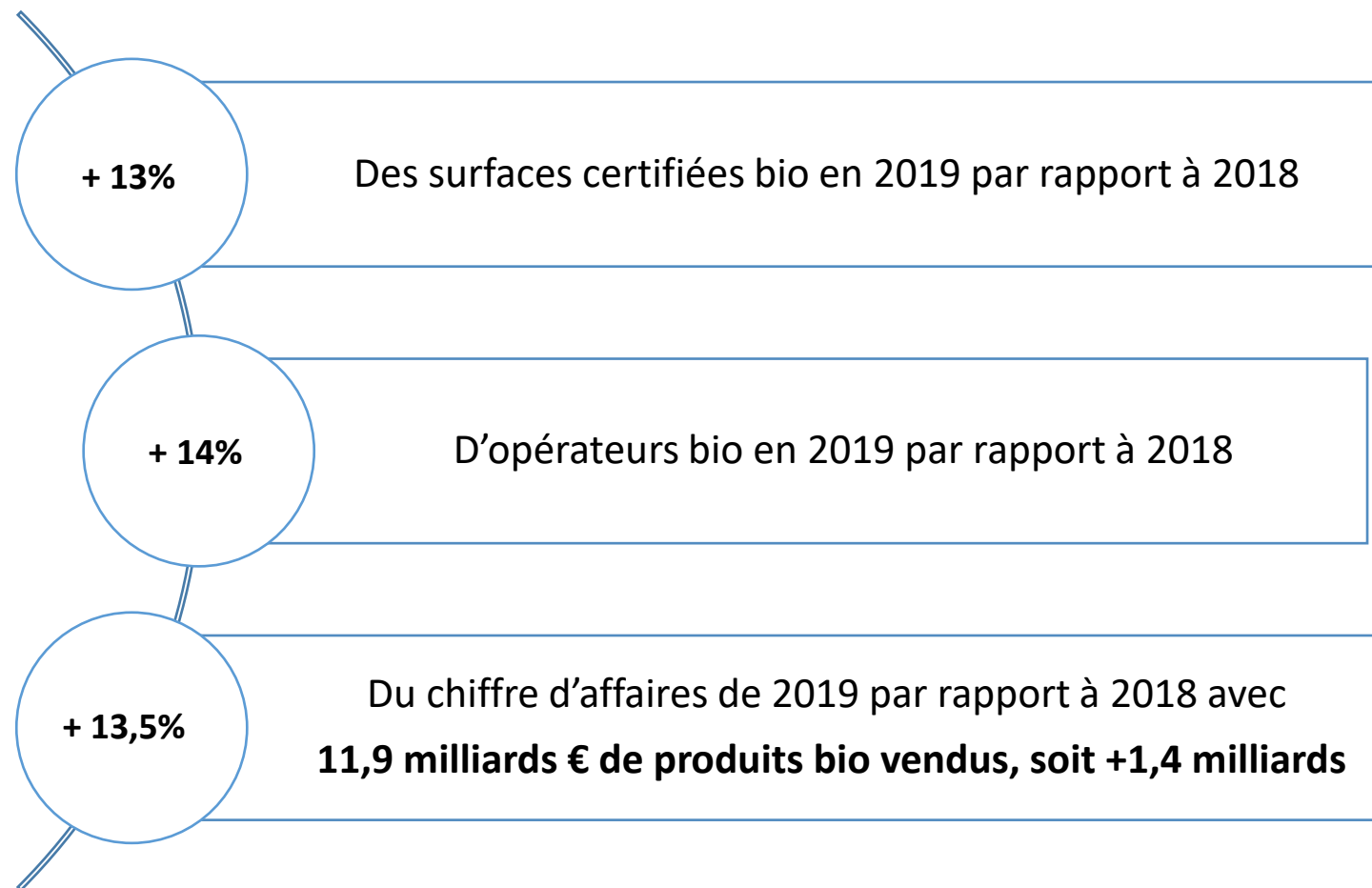
Accompagnement des professionnels agricoles :

transmission, installation, foncier, sensibilisation des professionnels aux pratiques durables...

Accompagnement des communes:

réunions d'échange thématiques et en particulier leurs établissements de restauration collective pour répondre au objectifs EGALIM: audits, formations, mise en réseau...

La bio progresse en France

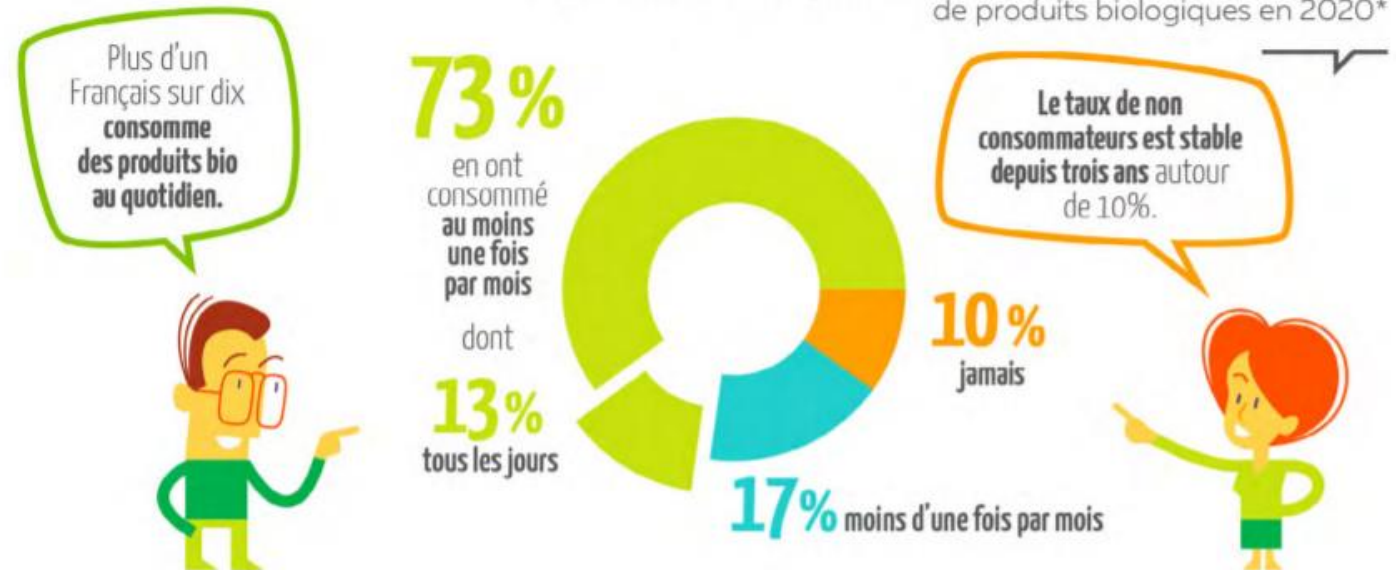


Tendances de consommation 2020 : consommer responsable et local

- le « manger sain » en plein essor depuis 2019
- émergence d'un nouveau consommateur plus « locavore »
- Le bio continue de séduire et enregistre 15 % de nouveaux consommateurs
 - Parmi les nouveaux profils : les jeunes de moins de 25 ans sont sur-représentés (21 %)

9 FRANÇAIS SUR 10 CONSOMMENT DES PRODUITS BIO

Répartition des Français selon leur fréquence de consommation de produits biologiques en 2020*



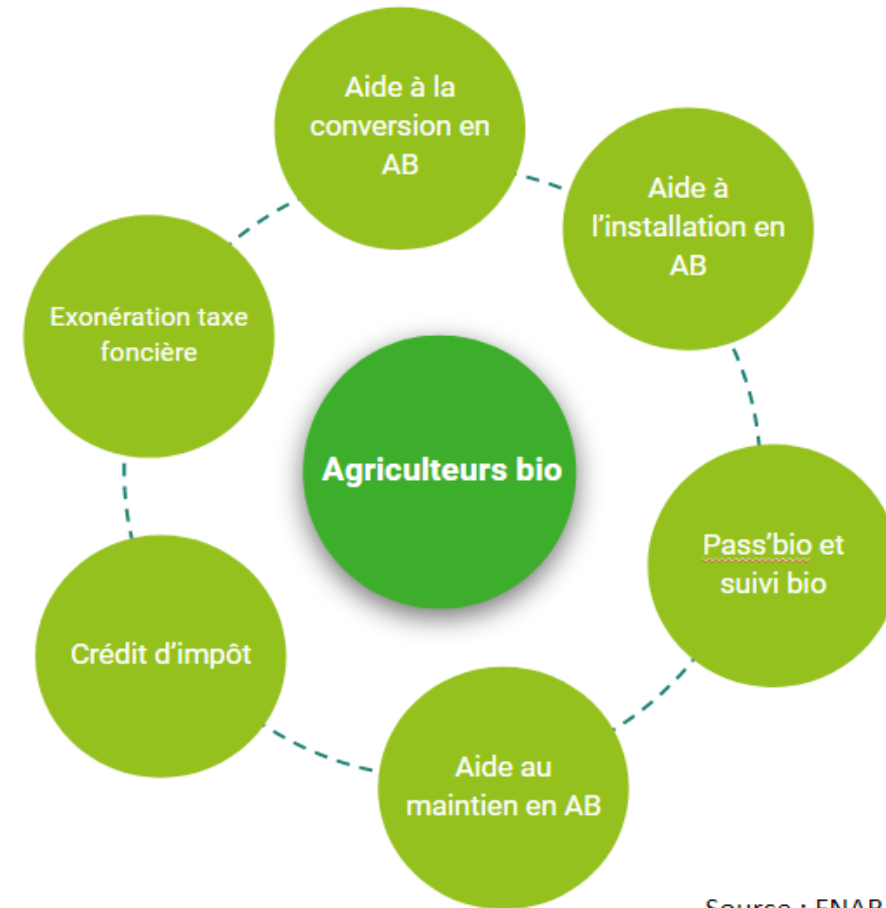
* au cours des 12 derniers mois. Base total Français (2100).

Source : Agence BIO/ Spirit Insight - baromètre de consommation et de perception des produits biologiques en France - Édition 2021

Source : 18e Baromètre de consommation et de perception des produits biologiques en France Agence BIO/Spirit Insight – mars 2021

De nombreux soutiens techniques et financiers pour développer l'AB

- Un réseau territorial d'acteurs diversifiés pour être en appui technique, financier et aide au montage de projet
- Des aides financières pour le soutien de projets des :
 - Collectivités : AAP PNA, AAC PAT en région PDL, plan de relance, LEADER,...
 - Producteurs bio
 - Transformateurs : Aide à l'investissement en faveur des industries agro-alimentaires (ARIAA-FEADER), Fonds Avenir Bio...
 - Porteurs de projets : AAP structuration de filière bio régionale, Fonds Avenir Bio ...



Leviers d'actions possibles des collectivités dans le cadre de leur PAT pour soutenir l'AB

- Sur-prime à la conversion bio
- Exonération de la taxe foncière sur le non-bâti
- Aide à l'installation agricole
- Aide à l'investissement
- Aide à l'achat de matériel agricole
- Baux Ruraux Environnementaux à loyers minorés
- Financements des accompagnements des agriculteurs

Liens utiles:

<https://www.angersloiremetropole.fr>

<https://pays-de-la-loire.chambres-agriculture.fr/vos-chambres/en-main-et-loire/formulaires/plan-alimentaire-territorial-dangers-loire-metropole-etude-transmission>

<https://www.interbio-paysdelaloire.fr/>

Retrouvez l'ensemble des guides et sites internet comprenant des adresses de fournisseurs de produits bio de la région sur <https://www.interbio-paysdelaloire.fr/> dont un guide des opérateurs bio de la région et des adresses de producteurs

Site dédié aux produits locaux avec une carte dédiée aux produits Bio et Locaux : <https://manger-local-pays-de-la-loire.chambres-agriculture.fr/manger-local-en-pays-de-la-loire/>