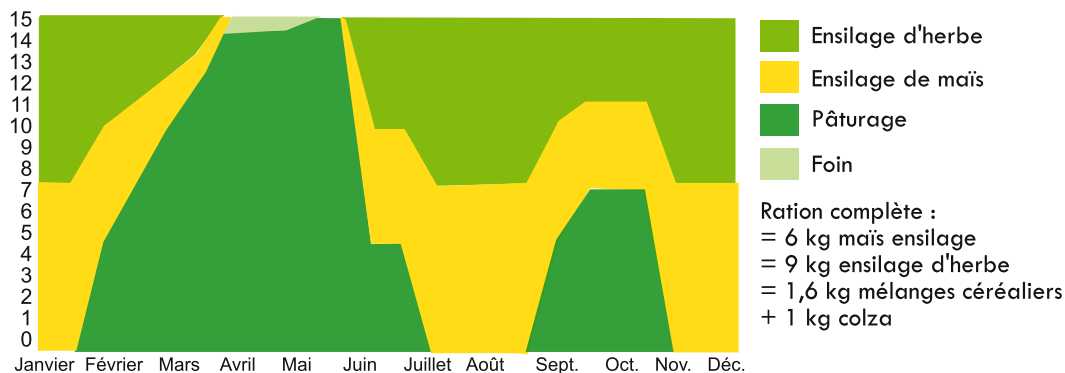


Maximiser le pâturage

En année normale, les vaches pâturent 8 mois sur 12 (dont 3,5 mois au pâturage plat unique).

Calendriers fourrager 2016 (kg MS)



- Sortie pâturage : 10 février
- Fermeture silos : début avril à début juillet
- Ration complète : juillet/août/septembre
- Reprise pâturage : octobre jusqu'au 15 décembre
- Pas de fermeture de silos à l'automne

Pâturage tournant :

Tout paddock entamé doit être terminé !
 La fauche permet de gérer les excédents d'herbe et de faire des stocks de qualité (fin mai/début juin) mais priorité absolue au pâturage !

Composition des prairies temporaires (dose des semis 29 kg / ha) :

	Fétuque	RGA diploïde	RGA Tétraploïde	Trèfle Blanc	TB dynamique	TH
60% des prairies		X	X	X		
40% des prairies	X	X	X		X	X



Ferme de Vincent Deniaud

1, Bel air 44 140 MONTBERT

"Anticiper, sans se mettre de pression !"

Le parcellaire :

- SAU : 85 ha dont 68 ha de prairies temporaires, 10 ha de prairies naturelles et 7 ha de maïs.
- 3 sites : 54 ha regroupés autour des bâtiments, 21 ha à 2 km et 10 ha à Vertou
- Type de sols : sablo-limoneux, séchant et granitique, peu profond, 20 ha un peu plus argileux
- 55 ha drainés et 30 ha irrigables



Caractéristique de la ferme

1,8 UTH (1 associé et 1 apprentie)

80 UGB (Prim'Holstein)
 55 vaches laitières
 15 génisses
 Chargement = 1 UGB/ha

380 000 litres produits en moyenne,
 7000L/VL / jr (quota : 431 000 l)

En agriculture biologique depuis le
 30 juin 2018.

Le travail :

Journée type : 7h-12h / 14h30-18h30
 Astreinte : 3 week-end par mois travaillés - libre 2 jours/mois

3 semaines de congés par an

Pics de travail en mai avec les fauches et les semis de maïs puis entre fin août et septembre pour l'ensilage, les semis, l'irrigation du maïs et les vèlages.



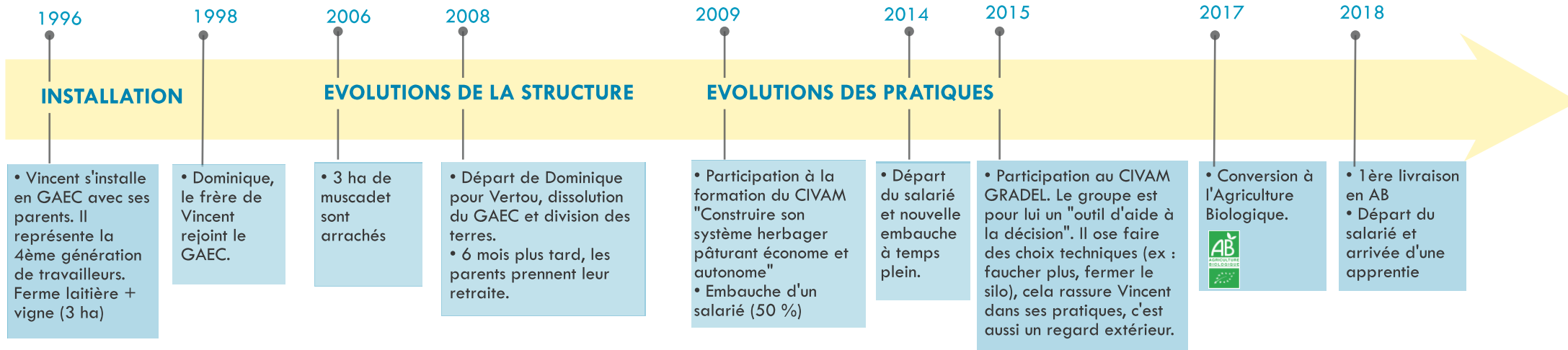
Support de présentation réalisé dans le cadre de la Table-Ronde et visite de ferme autour des systèmes herbagers pâturants organisée par les CIVAM DEFIS et GRADEL le 22/11/2018.



Action copilotée par le ministère chargé de l'agriculture et le ministère chargé de l'environnement, avec l'appui financier de l'Agence française pour la biodiversité, par les crédits issus de la redevance pour pollutions diffuses attribués au financement du plan Ecophyto. Le plan Ecophyto est décliné en Pays de la Loire dans le cadre de la feuille de route régionale, avec l'appui financier de l'Agence de l'eau Loire-Bretagne.

Vincent Deniaud : agriculteur économe et autonome dans ses décisions !

Histoire et trajectoire



Concentrés	Coût des concentrés distribués (en conventionnel)	42 €/1000 L
	Colza pur et tritical (pas de céréales sur la ferme)	100% achat
	Objectif en AB : Consommation 630 kg / VL / an = 140 gr / L de lait vendu en ration hivernale = 0 en périodes de pâturage	

Fourrages	Quantité de fourrages distribués par an / VL	3,2 TMS, soit 40% de pâturage dans la ration annuelle
	100% autonomie fourragère !	

Ses objectifs opérationnels :

- Produire assez de fourrages pour produire un maximum de lait (380 000l)
- Maintenir une production à 18-20l / VL/ jr
- Ne pas faire de céréales, garder les terres pour les fourrages
- Garder la même taille de troupeau ou n'augmenter que légèrement
- Garder 2 UTH sur la ferme

Une ferme aménagée pour le pâturage

• Un système fourrager basé sur la valorisation des prairies longues durées par le pâturage : 1 ha accessible au pâturage / VL



Un parcellaire bien découpé

- 54 ha autour des bâtiments sur lesquels les vaches tournent : une trentaine de paddocks d'environ 1,5 ha.
- Un réseau de chemins pour accéder aux paddocks.
- Un réseau d'eau, des clôtures à étendre progressivement sur toute la surface.

- spécialisation des îlots : génisses sur un autre site (de 17 ha à 2 km).
- 50% des vêlages à 26 mois en sept/oct.
- 50% des vêlages à 30 mois en avril.

Replantation de haies autour de la ferme ! Essentielles pour protéger la biodiversité.
Des idées de plantation supplémentaires à moyen terme.

Un système vers la réduction d'intrants

Rotation prairie-maïs tous les 5-6 ans pour les surfaces à proximité des bâtiments, et tous les 10 ans pour les surfaces situées à 10 km à Vertou.

- **Moyens de lutte :**
 - contre les adventices sur maïs : herse étrille (3 fois) et binage (1 à 2 fois)
sur prairies : densification des semis
 - contre les ravageurs : plantation de haies pour favoriser la faune auxiliaire
- **Fertilisation :** 200 tonnes de fumier sur le maïs - 1100 tonnes de lisier sur les prairies
- **Amendement :** 30 tonnes de chaux humide /an

Projets à moyen terme :

- continuer à améliorer les conditions de travail, se dégager du temps libre
- garder un outil en bon état et faciliter une transmission future