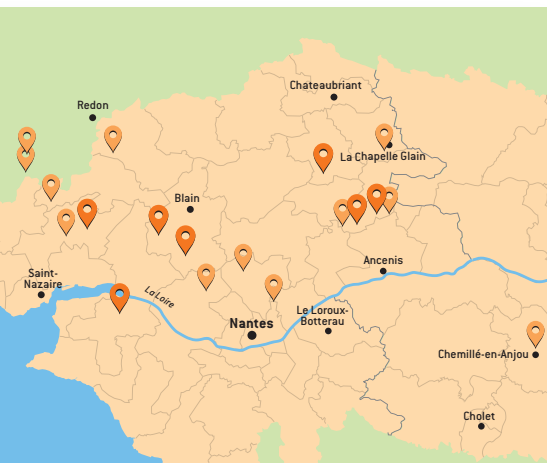


Groupe 30000 Chanvre & Paysans : une filière de chanvre fermier "zéro phyto"

Grandes Cultures / Polyculture-Elevage



- SAU des fermes engagées : 77 ha [de 20 ha à 180 ha]
- SAU/UTH des fermes engagées : 52,7 ha [7,5 à 181 ha]
- Surface de chanvre cultivée par les fermes engagées : 15 ha soit en moyenne 2 ha/ferme
- Surface totale de chanvre cultivée en 2020 : 43,5 ha
- Surface de chanvre/ferme : 2,4 ha

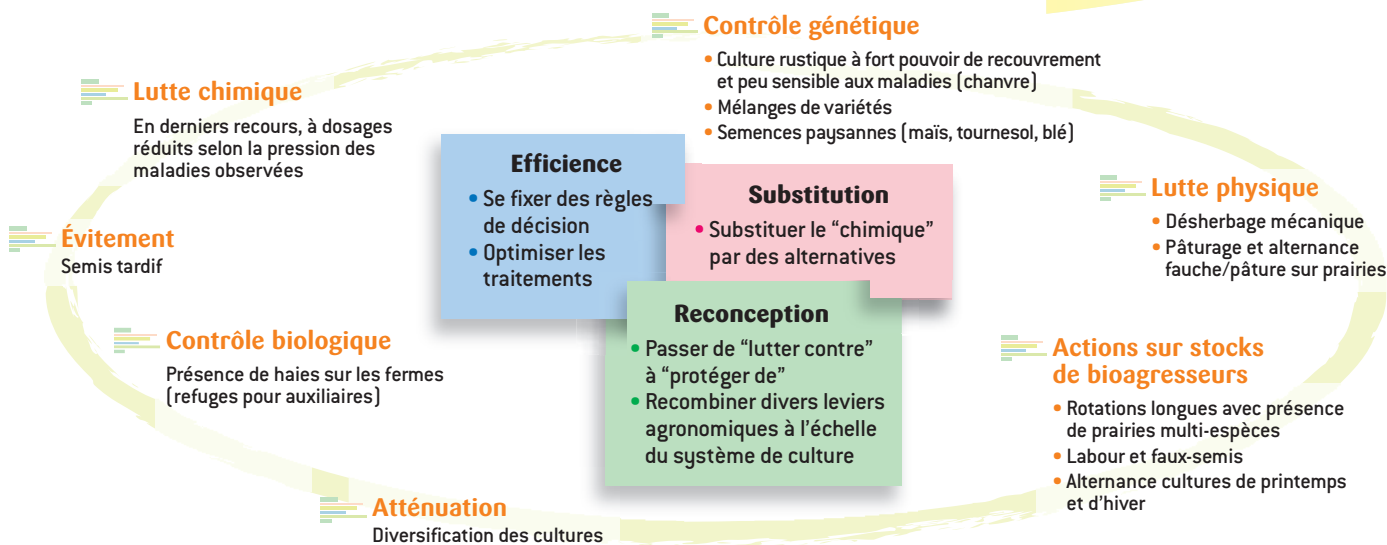
18 fermes dans l'association Chanvre & Paysans dont 7 engagées dans le dispositif 30 000

- Différents systèmes de productions dans le groupe : maraîchage plein champ, élevage bovins lait et viande, élevage avicole

Cultures principales

Légumes plein champ, mélanges céréaliers, chanvre, maïs, blé panifiable, tournesol, colza

Les leviers mis en œuvre



Témoignage

"La culture du chanvre s'est bien intégrée dans ma rotation comme tête d'assolement. Elle a permis de compenser la diminution de la surface en maïs et de réduire la pression des adventices sur les céréales".

Un agriculteur du groupe en système bovins allaitants et grandes cultures

Le projet collectif : développer une filière de production de chanvre responsable et durable en Loire-Atlantique



- 1 - Échanger techniquement sur la culture, la transformation et la valorisation des produits issus de la culture du chanvre
- 2 - Identifier les pratiques de production durable pour les partager
- 3 - Faire se rejoindre l'offre locale et la demande de proximité pour faciliter la commercialisation
- 4 - Accompagner les nouveaux producteurs de chanvre
- 5 - Promouvoir une culture traditionnelle et locale grâce à la valorisation d'un produit de qualité, cultivé et transformé à la ferme