

# Groupe 30 000 : l'élevage ovin à très bas niveau d'intrants

Filière ovine / Polyculture-Elevage

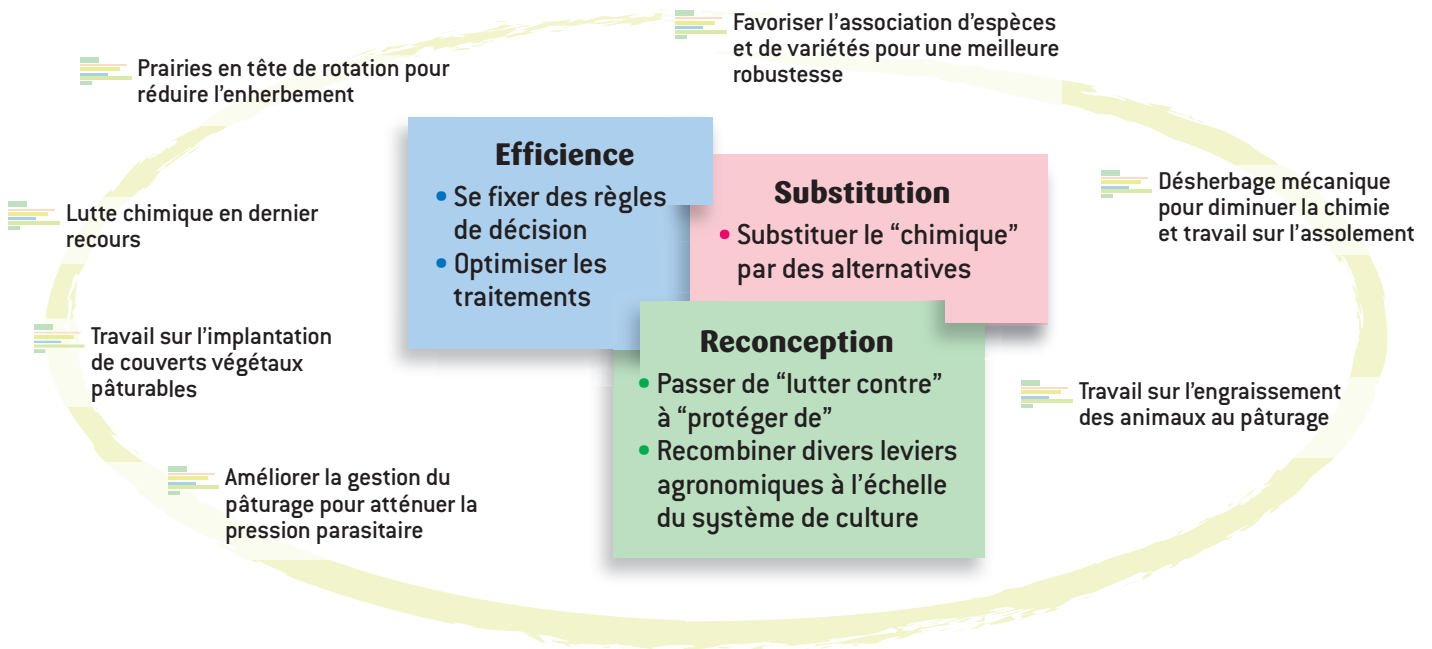


SAU = 107 ha (30 à 250 ha)  
SAU/UTH = 45 ha (15 à 130 ha)

**11 éleveurs de brebis viande** en réflexion pour produire en utilisant moins d'intrants

**Cultures principales**  
Prairies, maïs, méteil, soja, tournesol

## Les leviers mis en œuvre



## Témoignage

"Etre dans un groupe d'échange est une vraie force pour évoluer tout en se rassurant et en bénéficiant de l'expérience et de la diversité des éleveurs. Aller vers un système économe et autonome, c'est garder la valeur ajoutée pour soi."

Freddy, membre du 30 000

## Le projet collectif

- 1 - Construire des rotations favorisant la diminution de l'IFT : introduction de prairies, association de plusieurs espèces et variétés culturales, couverts végétaux...
- 2 - Travail collectif et individuel sur la gestion du parasitisme : gestion du pâturage, complémentarité entre races et âges, espèces pâturées, couverts végétaux...
- 3 - Travail sur l'amélioration des conditions de travail en élevage ovine.