



Vers l'Agriculture de Conservation à la Germinière

70 Vaches Laitières

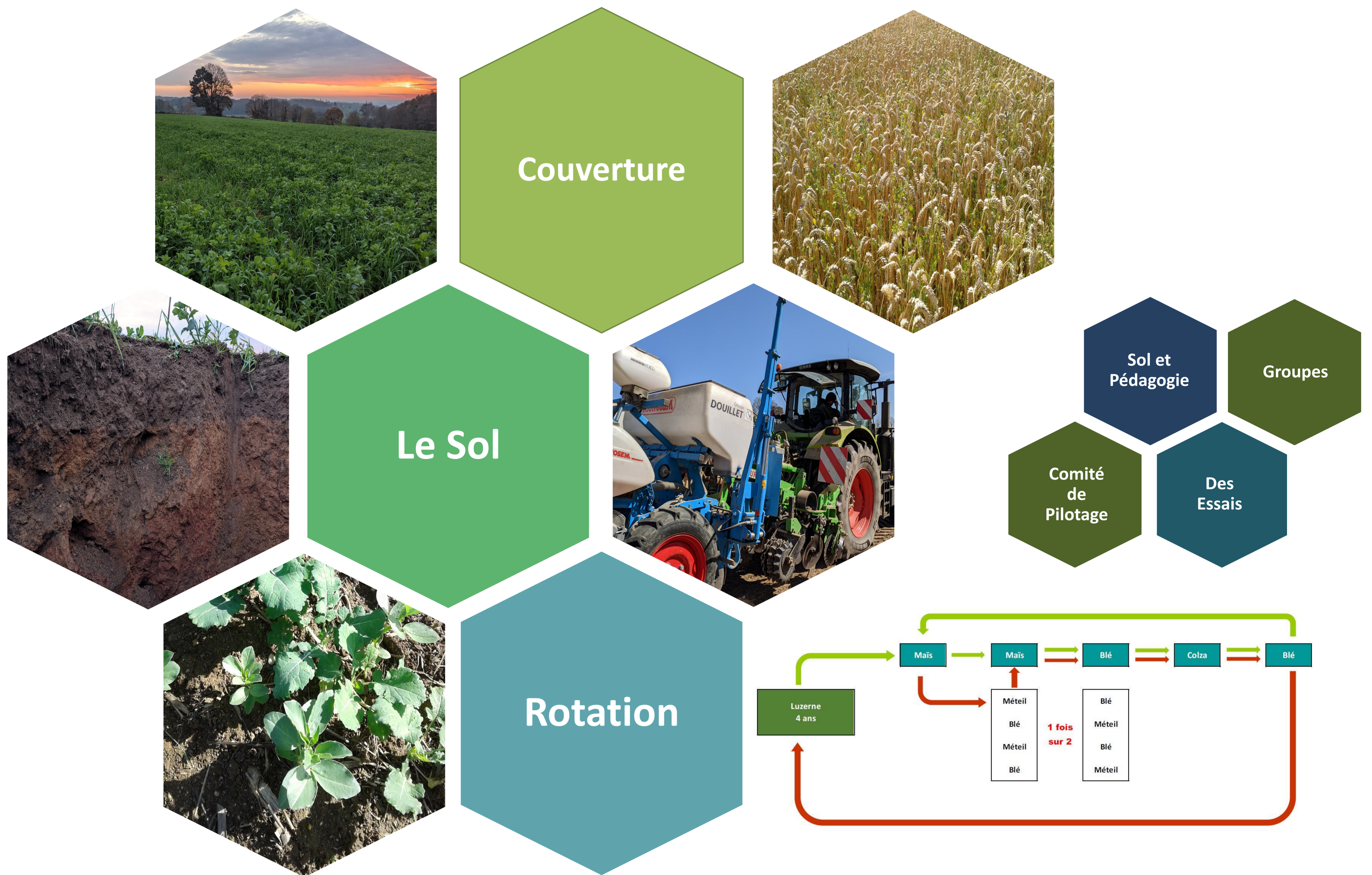
2 Poulailleurs de Volailles de Loué

142 ha de SAU en 2 sites distants de 16 km

2015

Potentiel des sols de l'exploitation relativement faibles
Travail sur l'allongement des rotations afin de diminuer les intrants en alternant les productions sur le 2^{ème} site

Diversification des cultures et augmentation de l'autonomie protéique
Campagne analyse de sols (5ans), Derniers Labours



Mise en place de méteil, Implantation Colza-féverole,
Observations : structure des sols, pressions adventices, pressions ravageurs
Recherche de diminutions de intrants notamment produits phytosanitaires

2022

Volonté d'atteindre un équilibre de fonctionnement de nos sols au sein des systèmes de cultures sur l'exploitation tout en répondant aux besoins de l'élevage