



SANTÉ SECURITE DE
L'APPLICATEUR

PREVENTION DU RISQUE PHYTOSANITAIRE



1 Carole DELAQUEZE
29/09/2022





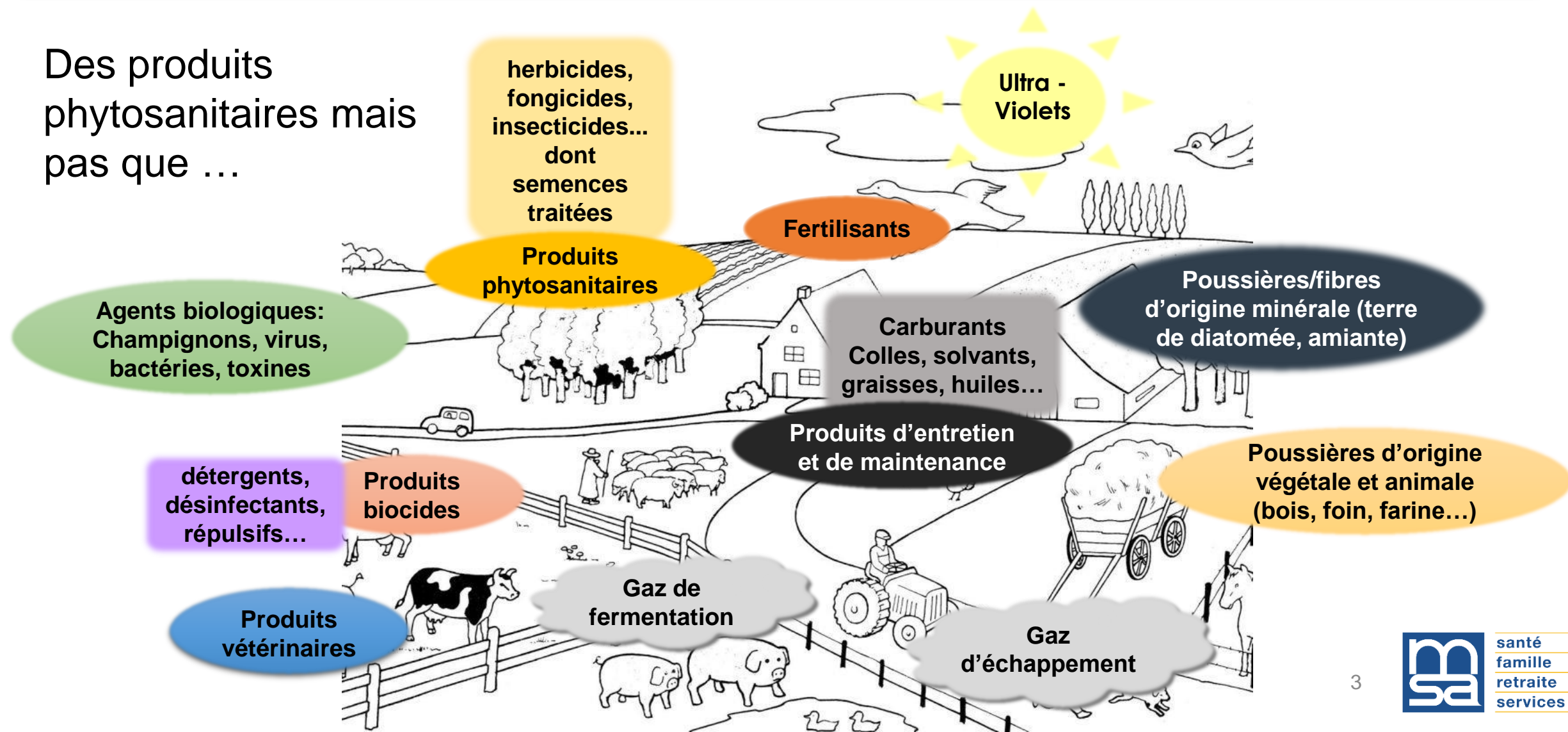
Introduction

- L'utilisation des produits phytosanitaires : un enjeu de société fort
- Un accompagnement de la MSA depuis plus de 40 ans
- Des changements sur la manière de faire et de parler de prévention phytosanitaire



Différentes sources d'exposition chimique en agriculture

Des produits phytosanitaires mais pas que ...





Prévention du risque phytosanitaire, une stratégie à adopter



Évaluer les risques



Supprimer la source de danger par une autre technique



Substituer le produit par un produit non / moins dangereux



Réduire l'exposition au niveau le plus bas possible – mise en place d'actions de prévention

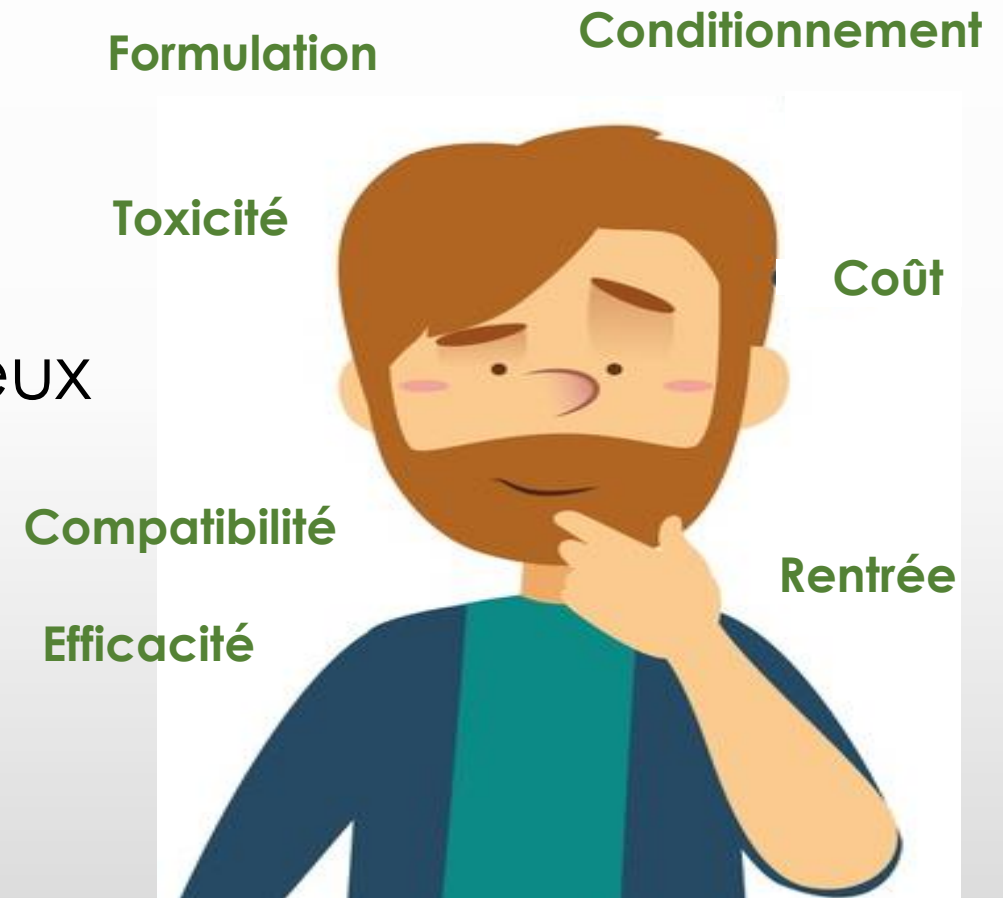
En dernier recours, utiliser des EPI (Équipements de Protections Individuelles)

1

limiter le danger

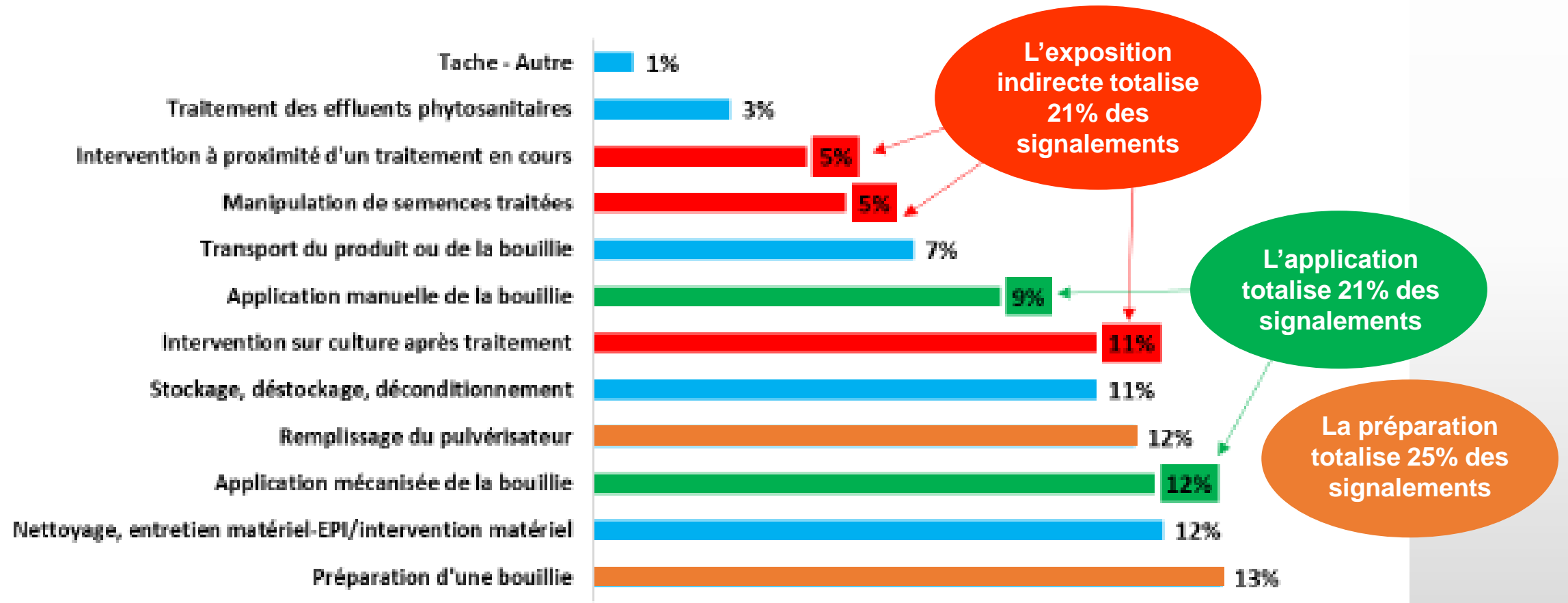
- La décision de traiter
- Le choix de produits moins dangereux

**Lire et comprendre
l'étiquette est essentiel !**



2

Réduire l'exposition aux produits





1 **incident matériel**
= 1 **exposition directe** aux produits

« Un matériel de **qualité, réglé, entretenu** entraîne moins de dysfonctionnements donc moins d'interventions et **limite les contaminations.** »



1 incident matériel
= 1 exposition directe aux produits

Quelques exemples

Buse bouchée



Vidange du fond
de cuve



Incident de compatibilité des produits
(mousse) - débordement





L'intoxication peut être **indirecte**

« Certaines intoxications apparaissent **en dehors du chantier de traitement** et peuvent aussi **concerner d'autres personnes** »



L'intoxication peut être **indirecte**

Traitements à proximité des opérateurs



Crédits photo MSA49



L'intoxication peut être **indirecte**

Contacts avec des éléments souillés

Lave-main du pulvérisateur



Tuyau d'arrosage



Poignée de tracteur



Crédits photo MSA49



L'intoxication peut être **indirecte**

Rentrée en parcelle après traitement



Crédits photo MSA49



L'intoxication peut être **indirecte**

Poussières de semences traitées

Manipulation des sacs



Remplissage du semoir



Vidange, réglage et nettoyage



Crédits photo CAP OUEST (Quotidien d'information) - MSA Cotes Normandes



La **protection collective** et **individuelle** résulte de l'évaluation des risques

« La variabilité des situations de travail exclut un message unique de
prévention
= la protection collective est à privilégier et
la protection individuelle se raisonne. »



Privilégier la **protection collective**

- ▶ Isolation des postes de travail les plus exposants avec captage à la source
- ▶ Ventilation des locaux (préparation, stockage produits)
- ▶ Cabines de tracteurs filtrantes (cat 4)
- ▶ Pulvérisateurs équipés (incorporation intégrée, accès aux commandes et à la cuve, nettoyeur en place...)
- ▶ Outils et dispositifs « sans contact » lors de la manipulation des produits



Le matériel d'incorporation



STF / CTS ou système de transfert sans « contact »



Pulvérisateur avec pompes doseuses



Préparation en circuit fermé ou semi-fermé



Le matériel de nettoyage



Nettoyeur haute pression avec pression réglable



Nettoyage en hauteur : utilisation d'une plateforme roulante



Utiliser des produits de nettoyage qui limitent l'adhérence des produits de traitement facilitent le nettoyage du matériel



Raisonner la **protection individuelle**



Les EPI sont les dernières barrières de protection dont dispose l'opérateur. Sauf exception, ils ne doivent jamais être utilisés en première intention.



Le choix de l'EPI est fonction de :

L'exposition lors de la tâche réalisée,
Des préconisations du fabricant liées aux caractéristiques du produit (dangerosité...),
La morphologie de l'opérateur.



Pour garantir leur efficacité, il faut y associer des réflexes d'hygiène, de comportement et d'entretien.





Les missions de la Sécurité au Travail de la MSA

Les missions

Éviter toute altération de la santé et de la sécurité des travailleurs du fait du travail
Art R717-3 code rural

Diminuer les Accidents du Travail (AT) et les Maladies Professionnelles (MP)

Les Conseillers
en prévention des
risques professionnels

Les Médecins
et Infirmiers
Santé au Travail

*Intervention prise en charge
par le biais des cotisations MSA
Rôle de CONSEIL et D'APPUI technique*



Quelques actions de la MSA

▲ L'information / la sensibilisation

- Diffusion de brochures, plaquettes, conception d'outils pédagogiques

▲ La formation des formateurs Certiphyto

▲ L'accompagnement des entreprises, des exploitations

- Evaluation du risque chimique
- Aide à la conception d'une nouvelles base phytosanitaire
- Etude de poste (connaissance des situations et des processus de travail)

▲ La connaissance : études d'exposition, épidémiologiques (AGRICAN), Phyt'Attitude, normes...



Diffusion d'outils et supports pédagogiques



L'essentiel & plus encore

ssa.msa.fr

Santé Sécurité au travail en Agriculture

ACTUALITÉS

FILIÈRES

RISQUES



* vous guider

Les produits phytosanitaires

Risques en milieu professionnel



* vous guider

Les pesticides

Futurs parents, parents, protégez votre enfant



L'essentiel & plus encore

risque phytosanitaire

Rechercher

Gestes et postures > Mal de dos > Qualité de vie au travail > Tendinite >

Viticulture > Accompagnement MSA >

Recherche avancée >



L'essentiel & plus encore

21



www.msa49.fr



Observations et analyse de situations de travail – utilisation de marqueur coloré





Utilisation de fumigène pour tester l'étanchéité des cabines de tracteur





Les nouveaux chantiers

- ▶ **Expliquer la nécessité d'approche globale du risque phytosanitaire :**
 - Intégrer la protection de l'environnement
 - Assister les agriculteurs dans leur communication avec les riverains...
- ▶ **Gérer leur mal être en lien avec l'image qu'on leur projette**
- ▶ **Gérer les conséquences de leurs intoxications** (maladies professionnelles, handicap, décès...)



Les objectifs visés à terme

- ▶ **Une prévention dépendant moins de l'agriculteur** (\neq consignes, EPI)
- ▶ **Une implication de la recherche dans le domaine**
 - Des molécules, Des formulations,
 - Des procédés de préparation, Du matériel d'application,
 - Des variétés résistantes, De substitutions...

Merci de
votre
attention

